

KUUGI



工事現場に
革命を。

MIKKI



工具ミツケは工事現場の「働き方改革」を追求！

多種多様な工具管理でお困りではありませんか？



今、作業の現場が抱える悩み



お悩み1

工具チェック作業に時間がかかっている



お悩み2

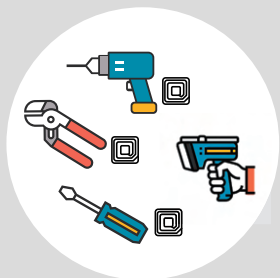
現場での工具の忘れ物・失くし物が不安だ



お悩み3

工具チェックした紙の保管が面倒だ

工具ミツケが、現場の悩みを解決します！



作業で使用する工具をRFIDスキャナで一括読み込みすることで、**工具の個数チェックの負荷を軽減。**



RFIDスキャンによる**確実性の高いチェック**で**忘れ物防止！**さらに、**サーチ機能**で**失くした工具を探す**こともできます。



作業で使用した工具は**アプリ画面で一括確認可能。**
また、報告業務用に**レポート送信も可能。**

RFIDで現場の作業を「確実」かつ「スマート」に。

スキャンするだけ、 カンタン工具管理



工具ミッケとは

About

RFIDを用いた工具管理ソリューションであらゆる現場での持ち込み・持ち出し工具の管理をカンタンに！

各工具にタグを取り付け、RFIDスキャナで読み取るだけで

現場作業で使用する工具をすぐにアプリに登録。

鉄道現場をはじめとした、あらゆる現場での持ち込み・持ち出し工具を簡単に管理できます。

「工具ミッケ」はスマートな工具管理で現場をサポートします。

忘れ物防止

確認時間短縮

持ち込み・
持ち出し管理の
デジタル化



RFIDとは

RFID = Radio Frequency Identificationの略
専用スキャナで情報が書き込まれた専用タグとワイヤレス通信し、
タグの情報を非接触で読み書きする自動認識技術です。
離れた位置から複数タグを一括で読み取り、
識別することが可能です。



工具ミツケの標準機能

Standard feature

カンタン工具チェック



スキャンによる工具チェックで
現場作業員の負荷を削減できます

わかりやすいデザイン



初めて使う人にもわかりやすく、
見やすい画面仕様となっています

工具の一括管理



工具の持ち出し状況を一括で管理し、
現場での置忘れを防ぎます

工事履歴参照機能



過去に実施した工事を簡単にアプリ画面で
参照することが可能です。

サーチ機能



一度アプリに登録した工具は、サーチ機能
(工具探知機能)を使って探すことができます

作業終了後の報告機能



設定したメールアドレスへ
作業終了の報告メールを送ることが可能です

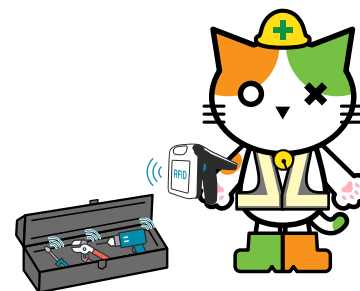
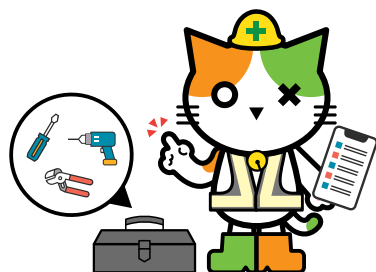
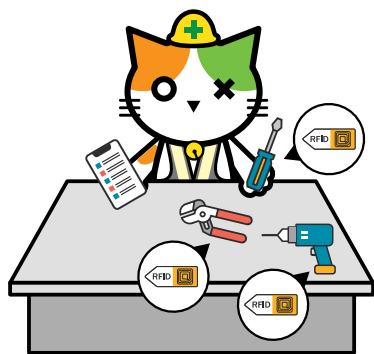


工具ミツケを使用した際の作業フロー①

Flow

ヤード

工事現場



01

工具登録

- ・RFIDタグの貼り付け
- ・工具データ登録

02

工事で使用する 工具のリスト作成

- ・工具のリスト作成
- ・工具の持ち出し

03

作業前チェック

- ・RFIDスキャナで工具の
スキャンチェック

04

工事

- ・工具を紛失した場合は
サーチ機能で置き場所を検知



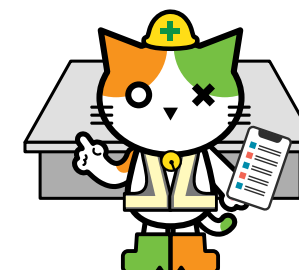
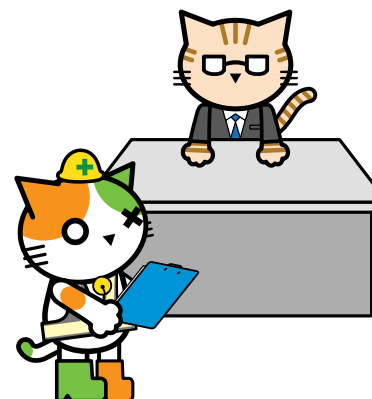
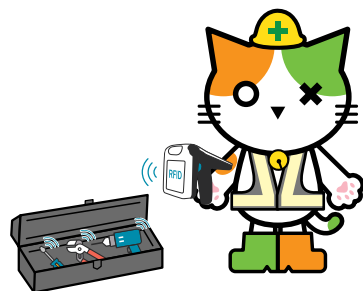
工具ミツケを使用した際の作業フロー②

Flow

工事現場

ヤード

事務



05

作業完了チェック

- ・作業が完了したら、工具をスキャンチェック

06

ヤード保管前 チェック

- ・工具を保管場所にしまう前に再度スキャンチェック

07

完了報告

- ・レポート機能で責任者に作業内容を報告

08

レポート管理

- ・過去の工事のレポート確認が可能



工具ミツケパッケージに含まれるもの

Includes

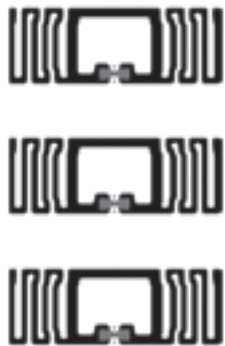
工具ミツケではパッケージに以下のものを含んでおります。

①RFIDスキャナ



- ・デンソーウェーブ社のSP1を契約形態に応じて貸出いたします。

②サンプルタグ



- ・タグ選定に活用いただけるよう、サンプルのタグを数種類ご提供させていただきます。
- ・実際に工具に添付するタグについてはお客様にてご準備をお願いします。

③アプリライセンス



- ・アプリのライセンスを提供させていただきます。
(iOS端末はお客様にて準備をお願いします)

④各種申請手続き 及び申請にかかる費用



- ・RFIDスキャナを使用する際に必要となる陸上移動局への申請手続き(包括登録申請及び開設届出等)を弊社にて代行させていただきます。
- ・各種申請に必要な費用及び、電波利用料等もサービス価格に含んでおります。



工具ミツケ RFIDスキャナ紹介

R F I D S c a n n e r

RFIDスキャナはデンソーウェーブ社の
SP1を採用しております。
圧倒的な読み取り速度・最大700タグ/秒、
約8mの長距離読み取りを実現。
向きが揃っていないタグも
漏れなく読み取ります。



RFIDスキャナの特徴



高速読み取りで、
スキャン時間を大幅短縮



長距離読み取りで
広範囲に対応可能



簡単セットアップ可能



業務の中断を
回避する充実機能



握りやすく
使いやすい



RFIDタグ紹介①

R F I D T a g

お客様の用途に合わせてサンプルタグを選定いただき使用いただけます。

ご参考 工具ミッケが推奨するタグ一覧

| 商品 | タイプ | 用途 | 寸法 | メーカー読取参考距離 | |
|--------------------|---|----------------|------------|-----------------------|---------|
| ▼ ラベルタグ | | | | | |
| AD-324 U8 |  | 汎用ラベルタグ | 小型樹脂部品など | 19×44mm | 約4-7m |
| SU872 |  | 汎用ラベルタグ | 小型樹脂部品など | 21×73mm | 約5-7m |
| DogBone |  | 大型・長距離読取ラベルタグ | 中、大型樹脂部品など | 30×100mm (27×97mm) | 約12-14m |
| ▼ 金属対応タグ | | | | | |
| Silverline MicroII |  | 金属対応タグ | 金属部品/工具 | 13×45mm | 約3.5m |
| Silverline BladeII |  | 金属対応タグ | 金属部品/工具 | 25×60mm | 約10m |
| Silverline SlimII |  | 金属対応タグ | 金属部品/工具 | 100×13×1.3mm | 約7m |
| PMT-06W |  | 金属対応タグ 塩ビ加工 | 金属部品/工具 | 23×55×5.3mm | 約5-10m |
| PMT-30WR |  | 金属対応タグ 塩ビ加工 | 金属部品/工具 | 14×55×2.2mm | 約2-4m |



RFIDタグ紹介②

R F I D T a g

お客様の用途に合わせてサンプルタグを選定いただき使用いただけます。

| 商品 | | タイプ | 用途 | 寸法 | メーカー読取参考距離 |
|-------------------|--|---------|---------------------|------------|------------|
| ▼ リネンタグ | | | | | |
| 布製ランドリータグ 7015 |  | 布製リネンタグ | ユニフォーム等 布製品やロープ等 | 75×15×1mm | 約5-6m |
| ▼ 小型金属タグ | | | | | |
| PICO ON |  | 小型金属タグ | 小型金属工具 | 12.8×7×3mm | 約2-3m |
| FR4-2309 |  | 小型金属タグ | 小型金属工具 | 23×9×3mm | 約1.4-1.8m |



アプリ画面イメージ

Screen image

工具登録から工事で使用する工具のリスト作成、スキャンまでわかりやすいユーザーインターフェースを提供。工具はサムネイル画像を登録することでひと目で識別可能。また、工事は履歴やひな形から簡単に登録できる。



工具マスタ画面



工事・工具登録画面



工事ひな形画面



作業後スキャン画面



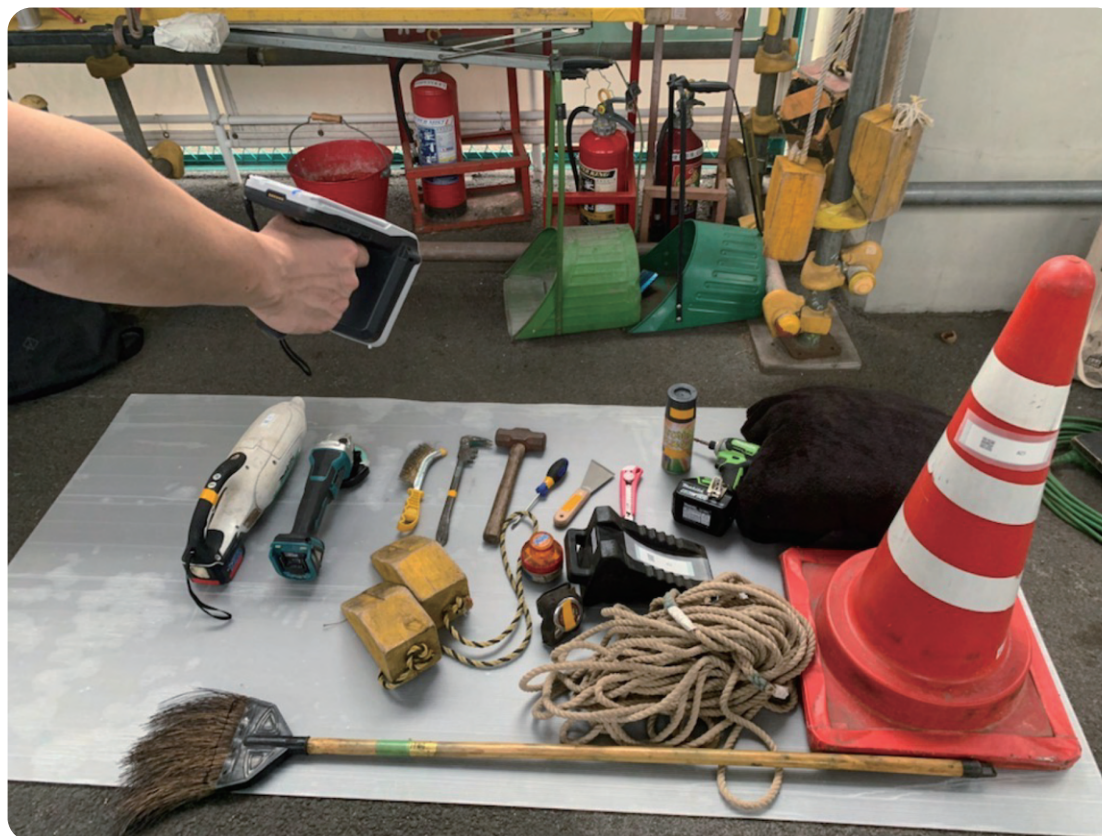
工具ミツケ利用イメージ

Usage image

工具にRFIDタグを貼り付ける



RFIDスキャナを工具に近づけスキャンする





料金表

Price

| | ライトプラン | スタンダードプラン | プレミアムプラン | カスタマイズプラン |
|---|---------|-----------|----------|-----------|
| ID数 | 1 | 2 | 3 | 4以上 |
| 工事現場数 <small>(鉄道会社及びその関連企業への販売の場合は駅数で換算)</small> | 上限なし | 上限なし | 上限なし | 上限なし |
| 利用拠点 <small>(ヤード)数</small> | 上限なし | 上限なし | 上限なし | 上限なし |
| RFIDスキャナ数 | 1 | 2 | 3 | 4台以上 |
| 工具登録数 | 200 | 500 | 1,000 | ご相談 |
| 異業種現場での使用 | 可能 | 可能 | 可能 | 可能 |
| 初期費用 | 0円 | | | |
| 月額費用 | 50,000円 | 100,000円 | 150,000円 | ご相談 |

※ハードウェアレンタルおよびソフトウェア利用料金を含みます。

※最低半年契約・以後は1月ごとの自動更新となります。解約は2ヶ月前までに申告いただく必要があります。

※通信費用等はお客様負担になります。



導入・運用サポート体制

Support

導入・運用には当社専任が手厚くサポートいたします！



①営業フォロー

最適なプランをご提案させていただきます。また使用するRFIDタグの選定等もご支援させていただきます。



②導入支援

導入に対するご不明点・ご質問に対して、電話・メール・オンラインミーティングでフォローをさせていただきます。



③運用サポート

運用開始後の不明点や、トラブルも万全の体制でご支援させていただきます。



お問い合わせ

Contact

貴社の現状と課題をヒアリングさせていただいた上、
最適な導入プランをご提案いたします！

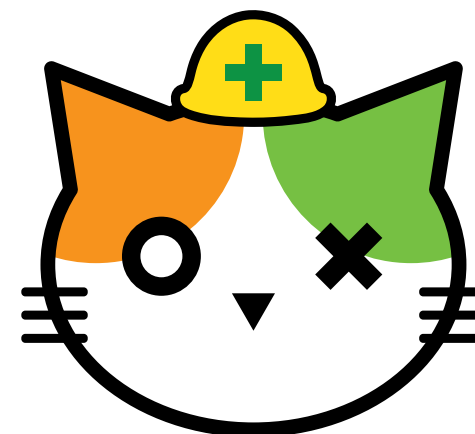
- ・オンライン／オフライン お客様の業務形態に沿って打ち合わせをすることが可能です。
- ・まずは貴社の現状・課題をお聞かせください
貴社に最適な導入プランを提案いたします。



TEL:03-6441-2441



Mail:mobility@iridge.jp



工具ミック