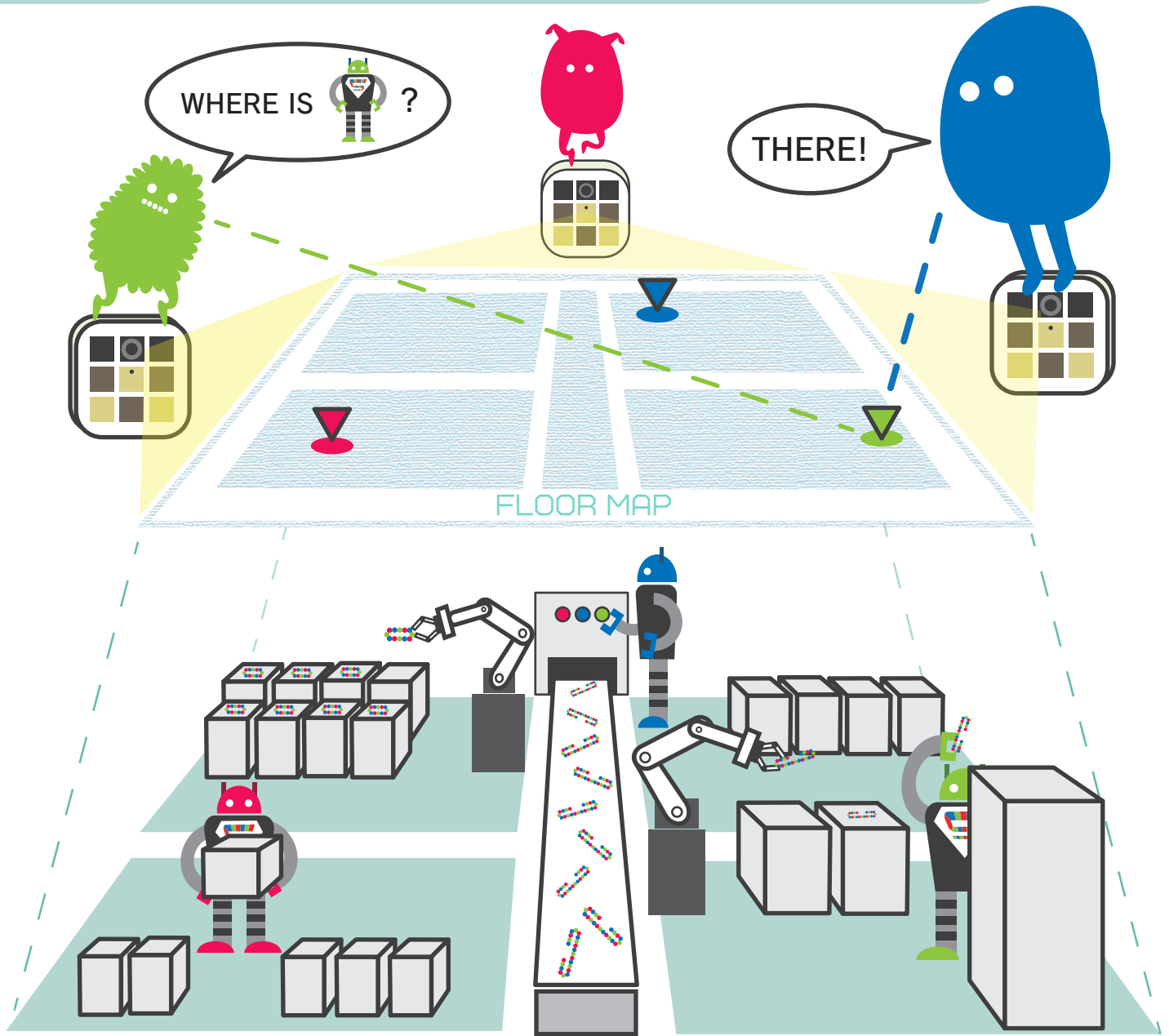




色兼備

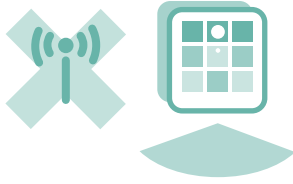
～ 位置管理サービス ～

さいしょくけんび colorbit solution



IoTカメラと colorbit® (カラーコード) による位置管理

複数のIoTカメラを組み合わせて面を常時監視します
工場や倉庫などの広い空間でも、数センチの精度での位置管理ができます
エッジコンピュータ利用なので監視対象面の拡張が容易です
電波を利用しないので反射、干渉、回折などの悩み無用です



一目瞭然

IoT カメラ利用なので検知範囲が明確です。
電波法を気にせず設置できます。



位置情報マッピング

指定したエリア内への入出庫やエリア間の移動記録をマッピングできます。



クラウド & オンプレ両対応

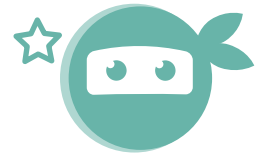
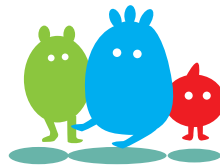
クラウド利用が困難な環境では、オンプレサーバによる位置管理ができます。



高精度な位置測位

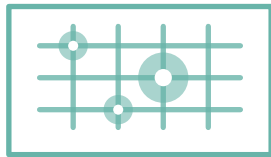
周辺環境の影響を受けにくいので広い空間でも数センチの範囲で測位を実現できます。

導入メリット



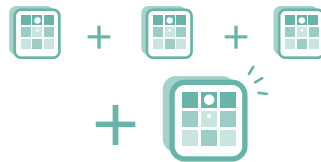
常時監視・セキュリティ

IoT カメラが 24 時間 365 日位置情報をモニタリングし記録します。



自在なエリア指定

IoT カメラが見える範囲のエリアを「自由に」「複数個所」設定できます。



簡単に増設

画像解析サーバが不要なので、IoT カメラの追加で簡単に増設できます。



パナソニック株式会社の提供する IoT プラットフォーム Vieureka に対応



ウイングアーク 1st 株式会社の提供する BI ツール MotionBoard に対応



ビーコア株式会社
info@b-core.co.jp