



PLAYLIFE™

～遊びで日本を創生する～  
みらいのアソビを創る

PLAYLIFE

プレイライフは、  
人と人、地域と人をつなぐこと、日本をもっと元気に楽しくするために、  
世界で一番、真剣に遊んで**遊びの課題を解決している会社**です。



## VISION 遊びでみんなを幸せに

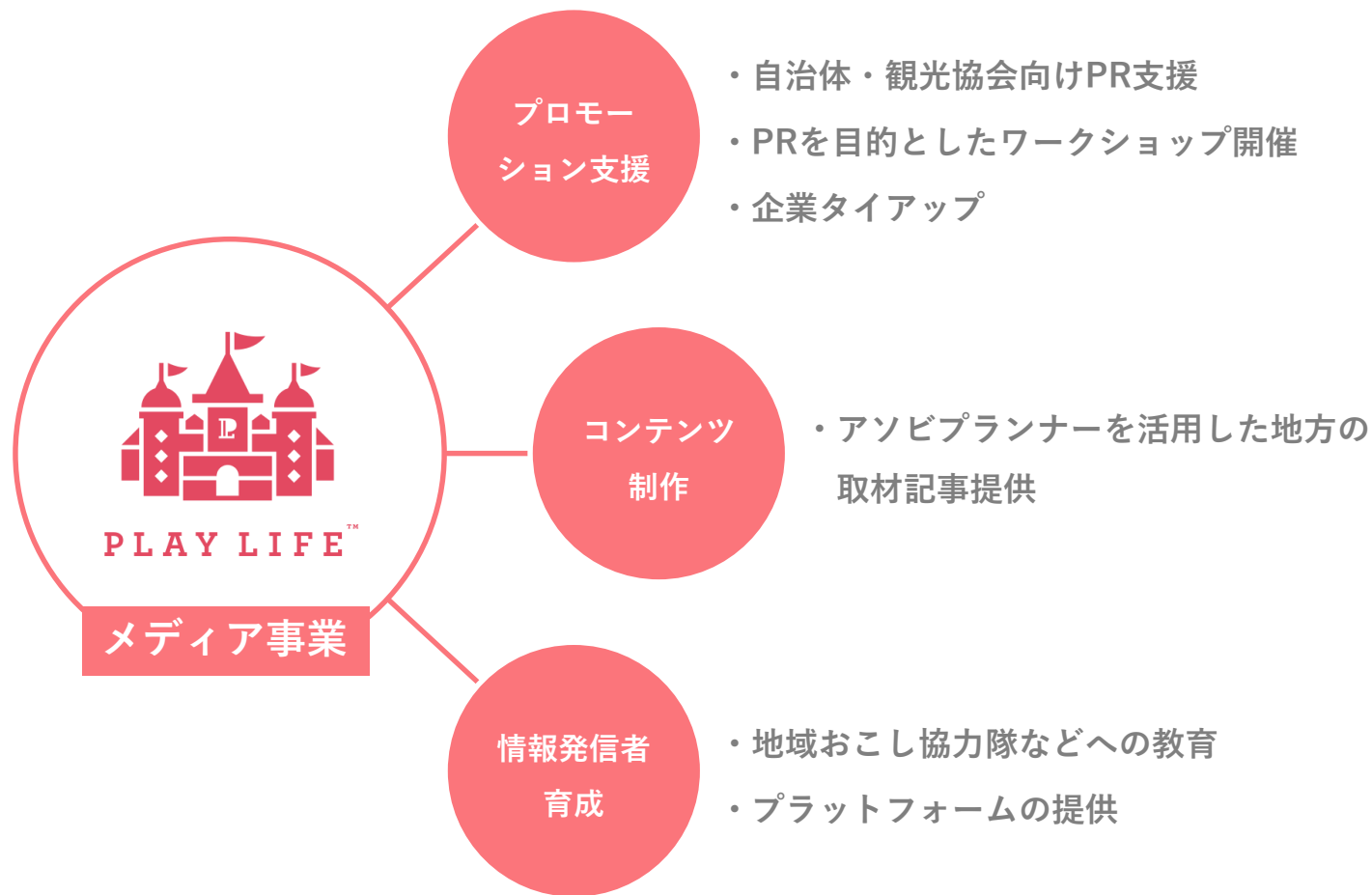
そのために大事にな3つのポイント

質：遊びをもっと楽しく

数：遊びを安く、便利に、ほしい人へ

人：もっと仲良く、新しい出会いを

## 遊びメディア【PLAYLIFE】を中心にレジャー・観光に関する 事業を展開しています。



メディア事業

PLAYLIFE



PLAYLIFEは日本全国の楽しみ方を  
そのまま使えるモデルコースで集めた  
日本最大のメディアです。

移動



体験



レジャー



食事



スイーツ



遊びの計画づくりの元ネタになる、**遊びのお手本**を多数掲載！

遊びの**計画づくり**を支援

● 場所×目的×予算で探せる



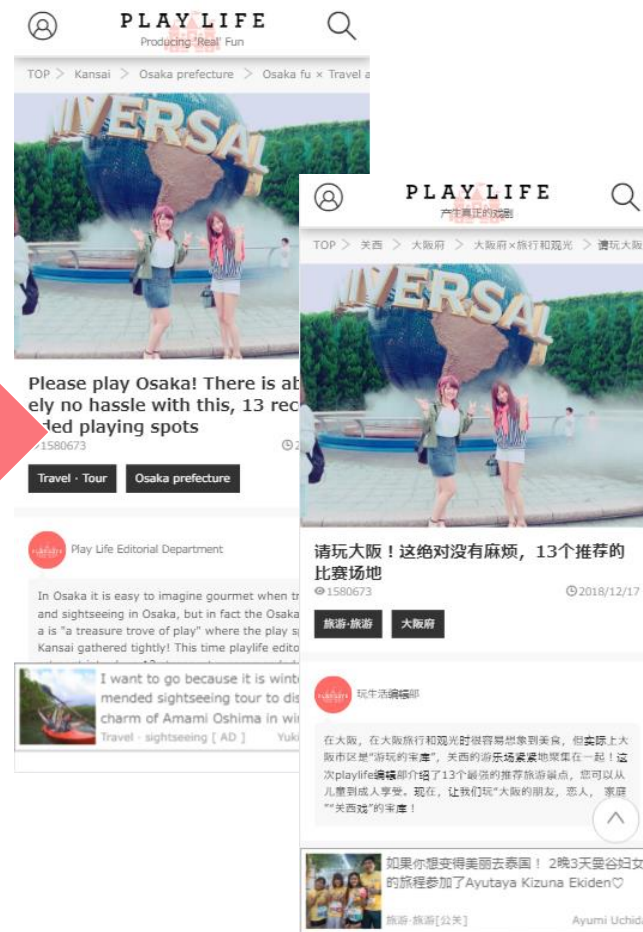
● モデルコース形式の記事



モデルコース形式  
だから  
そのままマネできる

モデルコース・プラン数  
約20,000

作られたモデルコース形式の記事は、英・中・台・韓の4か国語に翻訳。  
20,000以上の日本の遊び方が各国の方々に提供されています。



運営メンバーは、教育を受けた日本全国の**アソビプランナー**と  
**年間3,000以上の遊びを体験する編集部**



全員面談後  
に正式採用

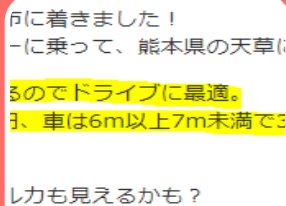
年間遊び体験数  
3,000以上



200名以上のアソビプランナー

プレイライフ編集部





向に着きました！  
-に乗って、熊本県の天草島  
5のでドライブに最適。  
日、車は6m以上7m未満で  
し力も見えるかも？

旅の計画づくりの参考になる  
きめ細やかな情報



実体験を実名で投稿する  
信頼性の高い記事



エリア×目的で調べている  
ユーザーが閲覧している

広告宣伝費0でも、オリジナルのコンテンツが評価され  
**国内最大級の遊びメディアへ成長！**



月間ユーザー  
約**340**万人



スポット数  
約**26,000**

**340万ユーザー  
突破！**



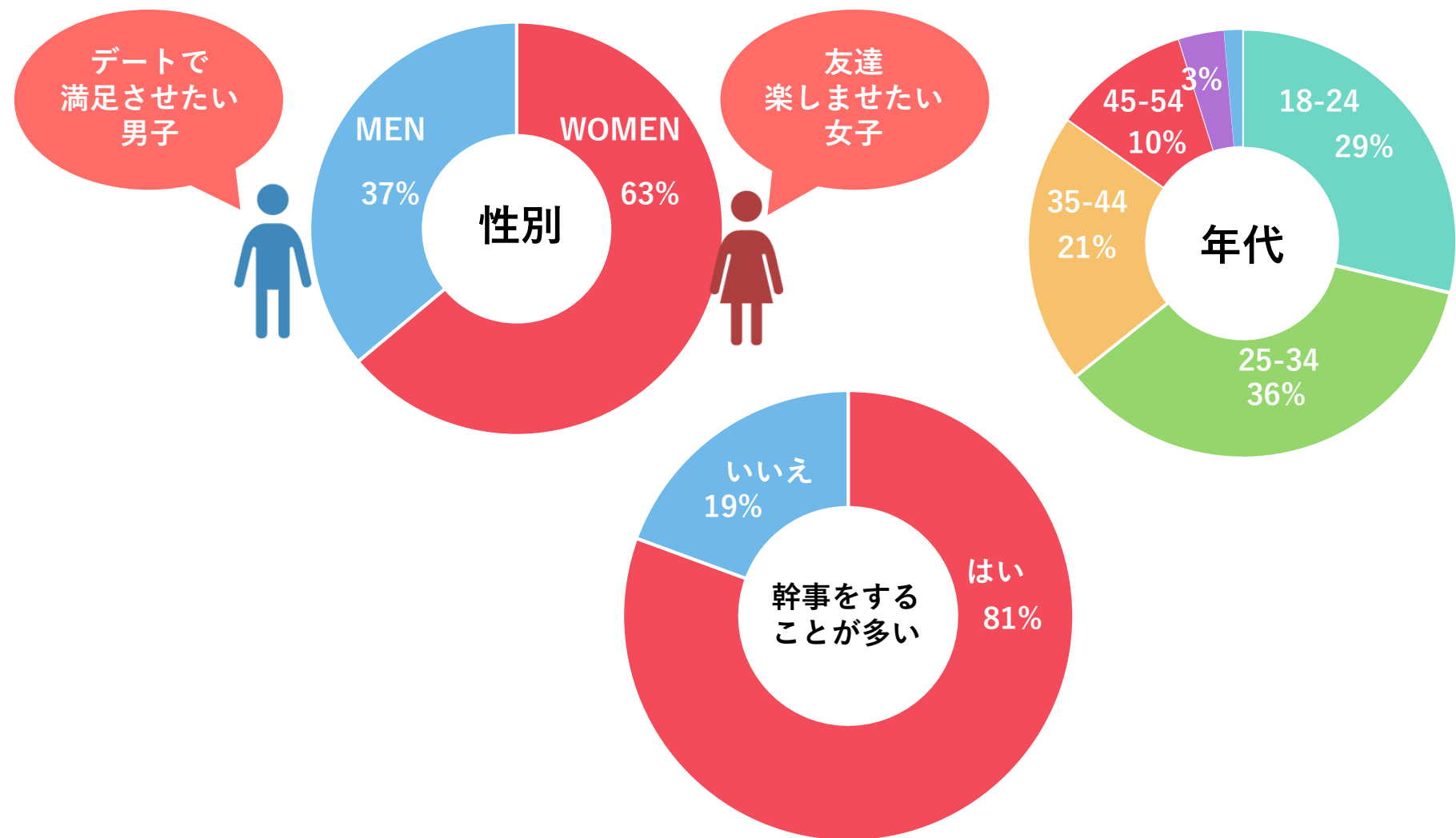
遊びの記事数  
約**20,000**



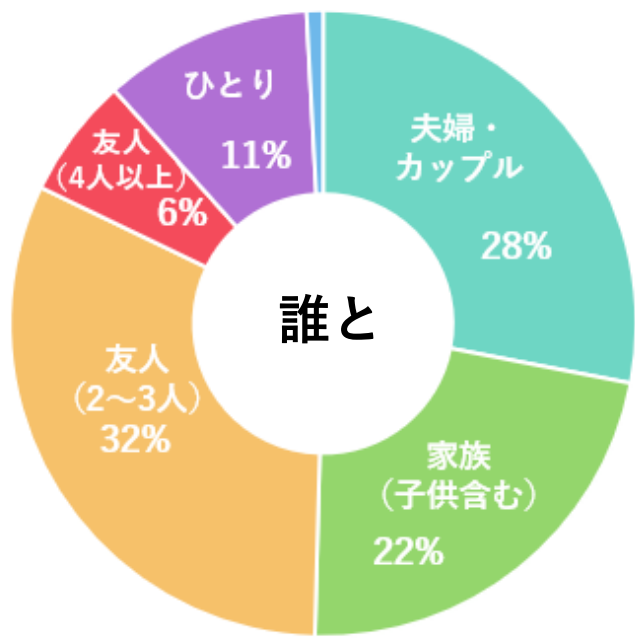
オリジナル写真  
約**200**万枚



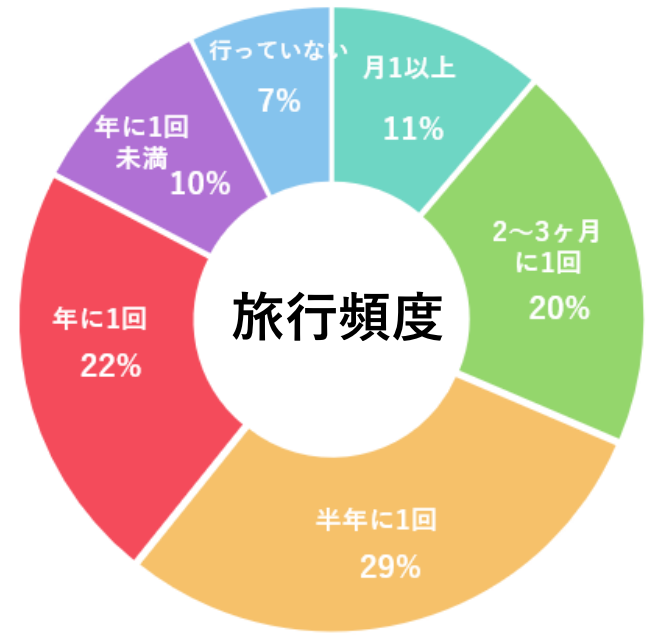
ユーザーの80%以上が遊びの意識が高い幹事や企画者



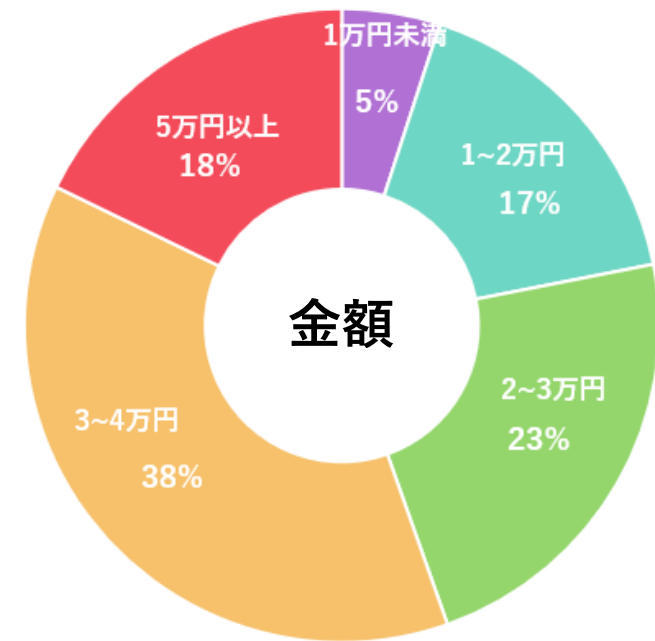
旅やおでかけが好きで**情報収集だけではなく**  
**実際に国内旅行に行く積極的なユーザーが多い**



カップル・家族・友人など  
2~3人での国内旅行が8割



月1以~半年に1回の頻度で  
国内旅行に行くユーザーが6割以上



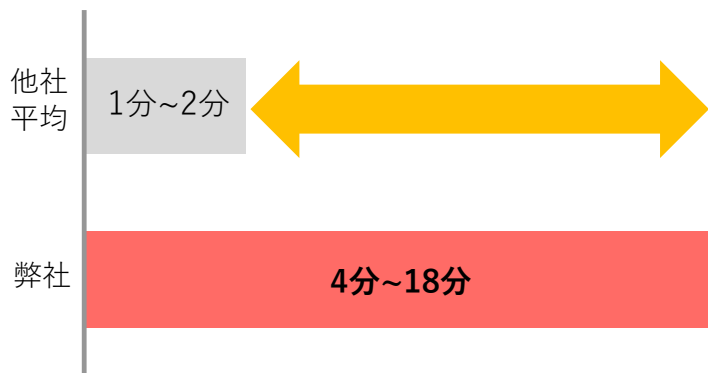
1回の旅行が3万円を超える  
ユーザーが5割以上



企画者がサイトを利用しているため、  
滞在時間が長く、情報収集の本気度が高い



### 1記事あたりの平均滞在時間



### デバイス



モデルコースメディアという特性から旅行先を検討しているユーザーと今まさに計画づくりをしているユーザーにアプローチすることが可能です。



行き先が選ばれる    宿泊先が選ばれる    宿泊先が決まる    準備する

**旅行先の検討**

- 旅行先の検討
- 旅行日程の検討
- 予算の検討

**旅の計画づくり**

- 観光スポット
- 航空券検索
- 宿泊地の検索

**予約・購入**

- 航空券・新幹線・レンタカーなどの予約・購入
- ホテルの予約
- アクティビティ予約

**出発準備**

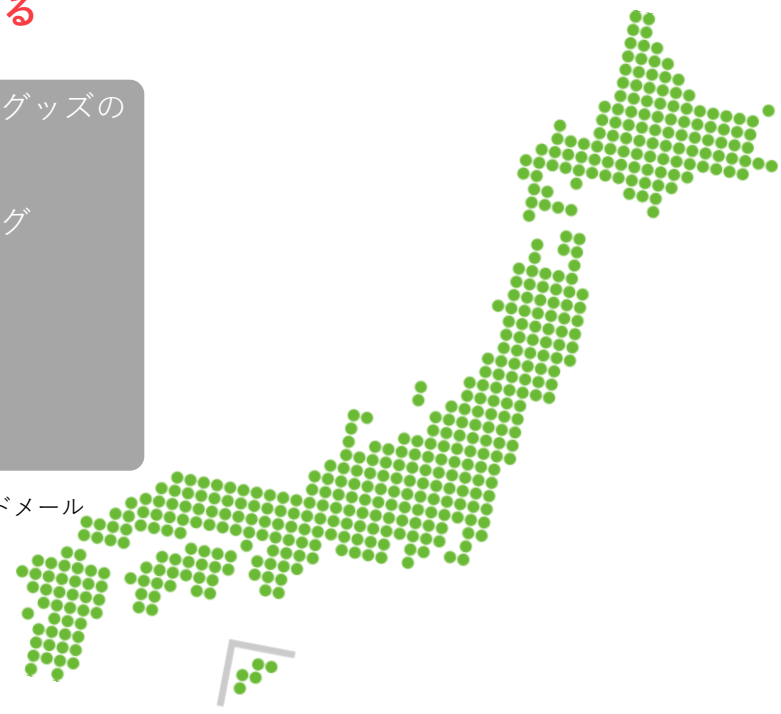
- 旅行関連グッズの購入
- パッキング

- 検索
- アプリ
- SNS
- 雑誌

- 予約サイト(楽天トラベルやじゃらんなど)
- 検索

- 予約完了メール

- リマインドメール





旅行の計画を立てる幹事ユーザーが  
行き先を検討している際に  
信頼性の高いアプローチができる。



# プロモーション支援





## 地方観光向けプロモーションサービス

モデルコース記事作成



旅行好きを集めた  
ワークショップ



300万人の  
お出かけ・旅行好きへ発信



# 生の声を反映！遊びを知り尽くしたアソビプランナーと一緒に 「楽しみ方をユーザー目線で考える」企画を作り発信

## 若者目線で魅力をリサーチ



## 魅力を高める企画作り

②こん太狩り体験（食べ比べ&インスタ映え）

**実施内容**  
こん太を収穫、見た目もかわいイ、甘いフルーツ、食べ比べ＆スムージーにして、写真をたくさん撮ってもらう体験。

**体験イメージ**

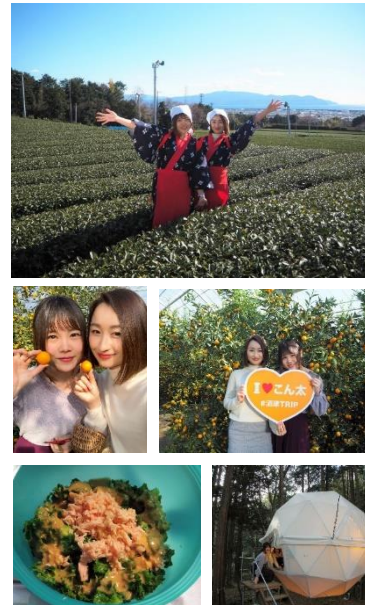
**こちらで用意するもの**  
①スムージーを入れるボトル/分づ  
②ブリュレを入れるカゴ/2つ  
③フォトパネル1枚 ④ミキサー  
⑤チョコレート（食べ比べ用）

**ご準備事項**

- ・ミキサーを使用する際に電源をお借りできますか？
- ・もしミキサーを購入しても、電源ごさいませんでしたら、ご連絡ください。



## 実際に体験



## 記事にして情報発信

【旅の発見×PLAYLIFE】沼津で新鮮な農作物を収穫！ちょっと変わった絶品グルメを食べよう♡

◎ 16065 ♡ 13 ◎ 2018/03/02

熱海・沼津・伊豆半島 おでかけ・散歩

ブログ村 お土産 アフタヌーンティー

内田あゆみ

東京都内から車で約2時間の静岡県沼津市。富士山と駿河湾の絶景に囲まれた、人気のエリアです。自然の幸恵なので、美味しいグルメも盛りだくさん。今回は車で簡単にアクセスできる、沼津の絶品グルメを収穫する体験をご紹介します♪今まで食べたことないグルメに出会う新感覚な女子旅ですよ

## ただの広告だけじゃない、遊び方を提案する企画

水族館は暗くて写真が撮りづらい・・・。



モノや、場所の遊び方を一緒に考え、商品をより魅力的に発信することが可能です。



光るドリンクを提供したら  
写真撮りやすくなるんじゃない？



すみだ水族館 SUMIDA AQUARIUM × PLAY LIFE

特典1 入場料金 **5%OFF** 大人：2050円→1950円

特典2 「光るドリンク」プレゼント  
プレイライフ限定 赤く光るノンアルコールのドリンクです

プレイライフ限定特典  
**9/1~10/31**  
※この画像を受付で提示  
お一人様1ドリンクまで

チケットカウンターで印刷後、ドリンクプレゼントは各自券購入のお振込み後、サービスとの連携不可



# プレイライフの企画が反響を呼び、2ヶ月間のプロモーションで 約800人が実際に来場



## ■ストーリー

水族館の期間限定イベントでデート

## ■目的：デート/女子会の認知拡大

すみだ水族館の秋のイベント展示をデート風景から紹介。  
対照期間中に光るオリジナルドリンクプレゼントを実施することで認知促進。

## ■実施結果

100,000PV (2ヶ月)

⇒目標200%達成

757人の来場

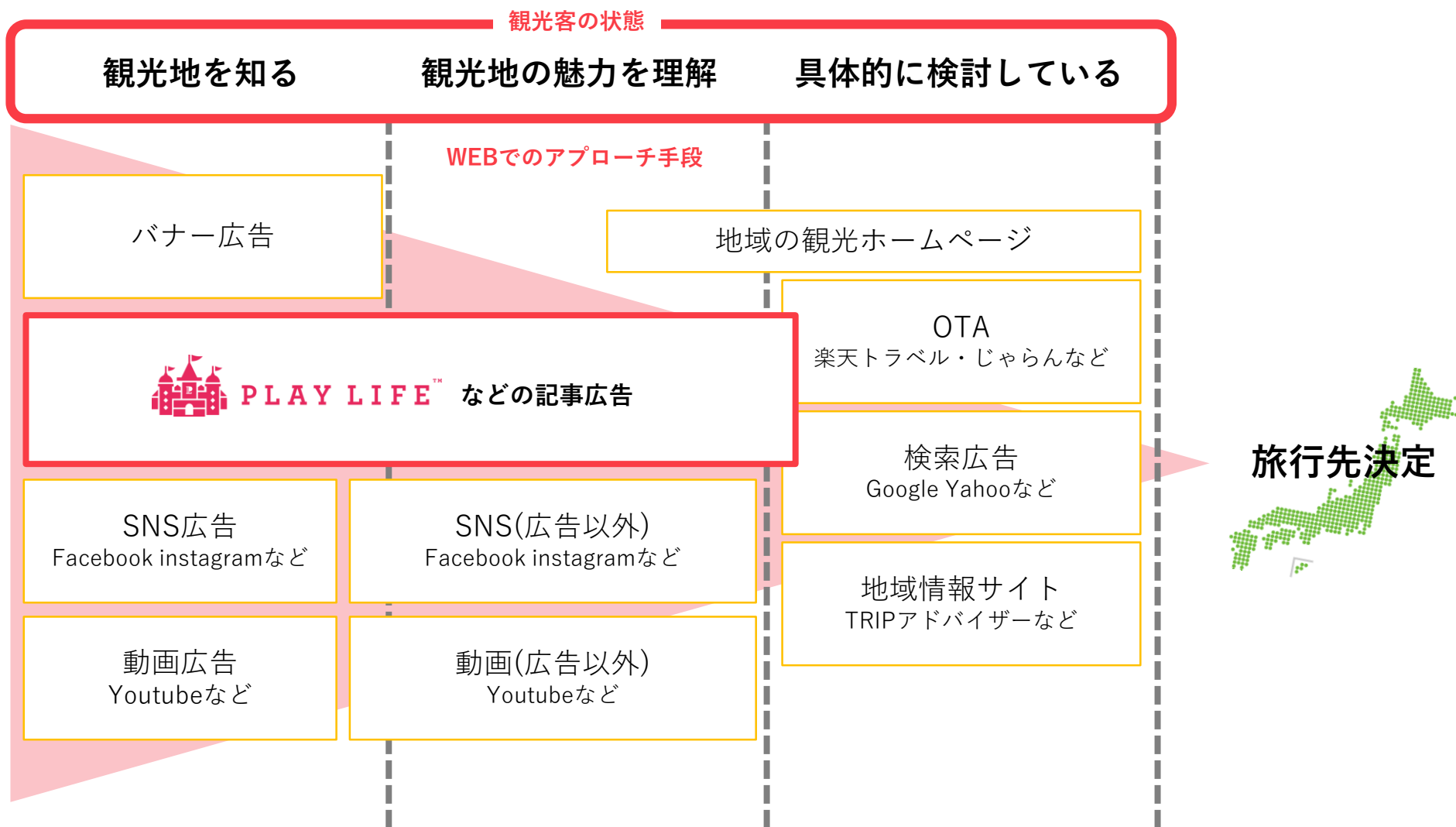
⇒目標170%達成

自治体・観光協会様や、交通系クライアント様を中心に様々な企業様にサービスを提供。

<p>メーカー</p>	<p><b>KIRIN THERMOS Mercian RICOH Honda Access</b></p> <p>~2017年実績   2017年以降実績</p>
<p>商業・飲食施設</p>	<p><b>MITSUI OUTLET PARK SHIDAX PIZZA SALVATORE IHG ANA</b></p> <p>~2017年実績   2017年以降実績</p>
<p>レジャー施設</p>	<p><b>KONICA MINOLTA ORIX オリックス不動産株式会社</b> <b>いしづか CNSD NIPPON SKI RESORT DEVELOPMENT</b> <b>EDO WONDERLAND 日光江戸村</b> <b>伊豆ぐらんぱる公園</b> <b>那須ハイランドパーク NASU HIGHLANDPARK</b> <b>SANZA RESORT</b> <b>Sawrio Pureland</b></p> <p>~2017年実績   2017年以降実績</p>
<p>サービス</p>	<p><b>休 .com/restaurant レストラン予約</b> <b>E PARK</b> <b>Kyash</b> <b>GO DRIVE SEARCH</b> <b>NTT docomo</b> <b>OZmall</b></p> <p>~2017年実績   2017年以降実績</p>
<p>自治体・観光協会</p>	<p><b>伊賀市</b> <b>たのむさぎ</b> <b>くまもとDMC</b> <b>おばま観光局</b> <b>和東町</b> <b>萩市</b> <b>九州</b> <b>沼津市</b></p> <p>~2017年実績   2017年以降実績</p>
<p>交通</p>	<p><b>富士急行</b> <b>JR九州</b> <b>JR東日本</b> <b>Hankyu</b> <b>阪急電鉄</b> <b>Odakyu Electric Railway</b> <b>ANA</b> <b>東京メトロ</b></p> <p>~2017年実績   2017年以降実績</p>

※代理店様経由案件含む

プレイライフでは、観光地の認知・魅力を理解させる  
プロモーションを行うことができます。

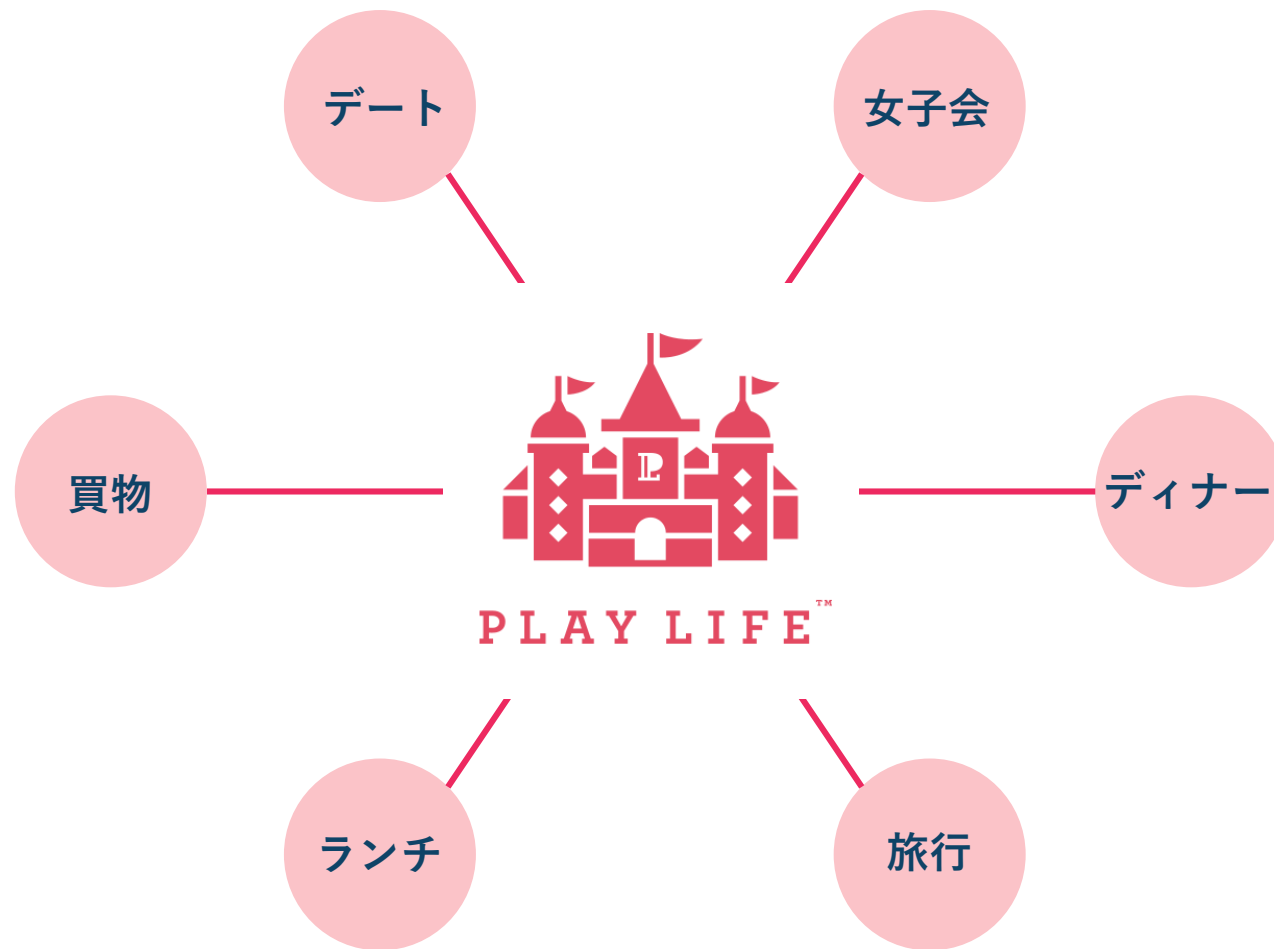


## 記事広告を提供している旅行・お出かけメディアとの比較表

サイト名	プレイライフ	RETRIP	ozmall	るるぶ&モア	いこーよ	ウォーカープラス	女子旅プレス
最低実施金額	¥500,000	¥1,200,000	¥600,000	¥600,000	¥1,000,000	¥800,000	¥1,500,000
PV見込	10,000PV	20,000PV	5,000PV	5,000PV	10,000PV	8,000PV	38,000PV
PV単価	<b>50円</b>	60円	120円	120円	100円	100円	39円
取材ありorなし	<b>あり</b>	なし	なし(別途費用)	あり	なし(40万)	なし	追加費用が必要 (2時間10万円~最大25万円)
取材可能エリア	<b>全国</b>	-	-	全国	首都圏想定	全国	海外もOK
男女比(男/女)	37%/63%	40%/60%	25%/75%	10%/90%	40%/60%	43%/57%	30%:70%
主な年齢層	25~34	25~34	25~34	25~34	パパママ世代(1歳~6歳の子供)	F1,F2層同じくらい	20~30代
コンテンツの特徴	実際に真似できる モデルコース形式 の記事		体験につながるコンテンツ	日常~外出中まで 使える	ファミリー向け/ 施設系が相性良さ そう	イベント/季節物 に強い	女子旅に特化
サービス提供形式	WEB	WEB、アプリ、SNS	WEB,アプリ,SNS,メルマガ	WEB&SNS	WEB	WEB&SNS	WEB&SNS

- 取材ありの旅行・お出かけ関連記事広告の中で最もお得に掲載が可能。
- 広告で魅力を理解した人がそのまま真似しやすい(行きやすい)モデルコース形式の記事

これから先の「〇〇したい！」が集まるサイト**PLAYLIFE**  
そのデータをもとに広告を配信し、効率化を目指す運用型広告です。





ユーザーの「近々どこかで遊びたい」というニーズをもとに、ターゲットを選定し、AIにより広告配信の最大化・効率化をおこないます。

PLAYLIFEの  
遊びニーズのデータから  
適切なターゲットを抽出



九州 × 観光  
東京 × デート  
北海道 × 観光

抽出したターゲットと  
類似のユーザーに広告を配信

配信したユーザーから  
効率の高いユーザーを抽出分析

効果の高いユーザーを  
特定⇒拡大⇒特定を繰り返し  
効率化を目指す

効果の低いユーザーは  
今後の配信から除外

設定は、コンバージョンタグを設置するだけで完了  
します。



**お取り組みの事例**  
**自治体様・観光協会様・観光関連企業様**

## 五島列島・天草の世界遺産登録を記念して

# 世界遺産を回るモデルコースプランニング&ワークショップ開催

①世界遺産エリアの楽しみ方を  
多様な切り口のモデルコース記事で紹介

②取材した情報をもとに首都圏の  
インフルエンサー向けワークショップを開催



更新: 2018年07月13日

[PR]五島・天草・対馬 旅行・観光 イカ ピーチ ランチ

お疲れな女子は長崎五島の小値賀島へ  
行こう！古民家に宿泊する至高の癒し  
旅行～九州世界遺産旅①～

Saya Masaki 4♥ 11971 view



更新: 2018年07月13日

[PR]五島・天草・対馬 旅行・観光 キリシタン ツアー トレ

神秘的な長崎の野崎島へ！旧野首教会  
もあるノスタルジック観光ツアー～九  
州世界遺産旅②～

Erika Anne Nagaoka 4♥ 12611 view



更新: 2018年07月13日

[PR]天草 旅行・観光 1時間 ラビ お土産

長崎&熊本天草をフェリーで渡る絶景  
旅行！教会を巡るおすすめ観光コース  
～九州世界遺産旅④～

内田あゆみ 4♥ 11981 view



みんなでモデルコース作り



優秀賞に航空券プレゼント



### 実施結果

PV 約46,000 / 滞在時間 約4分

SNS投稿 50回以上40万リーチ

イベント参加 20名以上

記事ページ

<https://play-life.jp/plans/21865>





# 泉里香さんのCMで紹介されたその熊本県人吉市の魅力をもとに、 プレイライフでCMと同じコースを回れるモデルコース記事でご紹介

## TVCMを制作



CMは魅力的だが、実際に同じような体験をしたいと思うユーザーも、どこにあるのか？ どうやったら体験できるのかわからない。



## ①CMで流れたスポットの解説記事を作成し発信

PLAY LIFE  
リアルな遊びをプロデュース

上村うなぎ屋  
熊本県人吉市駅前129  
| 人吉の行列店！本格的なうなぎもおすすめ



ちなみに近くにはCMでも登場した、うなぎさんもあります。  
100年以上の歴史を持つ老舗店で、創業以来受け継ぐタレを使用し、炭火で焼き上げるうなぎは絶品！  
おすすめは人気No.1の「うなぎ重」です。  
とても肉厚で食べごたえのある1品。  
某グルメサイトで高評価の人気店なので早めに並ぶと良いでしょう。  
【詳細】 [https://www.jrkyushu.co.jp/train/kumamoto\\_ba/spot/spot34.html](https://www.jrkyushu.co.jp/train/kumamoto_ba/spot/spot34.html)

スポット詳細へ

ランドアース LAND EARTH OUTDOOR SPORTS CLUB  
〒869-6401 熊本県球磨郡球磨村西乙村1379-1  
| 日本三大急流のひとつ、球磨川でラフティング！



「もっとアクティブなことがしたい！」  
そんなあなたにおすすめなのがこちら。  
人吉駅から2駅、渡駅の近くにあるランドアースでは、スリル満点のラフティングが体験できちゃいます！  
ラフティングのコースによっては3mジャンプポイントやコードレス(バンジー)ジャンプポイントなど、普通に川下りできない所が数多くあり、何回も川に落ちてしまいました…。

記事ページ

<https://play-life.jp/plans/23802>



## 実施結果

PV 約12,000  
滞在時間 約7分



# 航空会社様の提案するシェアサービスを使った新たな旅を活用して モデルコースの企画・プロモーション、動画制作・納品までを一気通貫して実施

## ①モデルコース企画&記事制作&発信



## ②記事の撮影にあわせて動画制作・納品



記事ページ

<https://play-life.jp/plans/23100>



**実施結果**  
PV 約11,000  
滞在時間 約6分



# 手軽で贅沢な複合型スノーリゾート「ハクババレー」

## スキー・スノボだけじゃない魅力を20代社会人女性にモデルコース記事で発信

### HP上では情報が不足



施設内のヨガや温泉、食事などたくさんの魅力があるものの、ホームページ上では魅力がわかりづらくなっていた。

### ①楽しみ方の解説記事を作成して発信



記事ページ

<https://play-life.jp/plans/16143>



### 実施結果

PV 約110,000

滞在時間 約5分

# へしこなどの発酵食が有名な福井県小浜市 美人食をテーマに若狭湾周辺の観光地を発信

## ①へしこなどの発酵食を中心に美人になる発酵食ツアーを発信



記事ページ

<https://play-life.jp/plans/18438>



**実施結果**

PV 約12,000

滞在時間 約5分



# 沼津市の新しい農業ツーリズムを遊びプランナーと開発し 若い女性が喜ぶ旅のモデルコース記事にして発信

## ①施設利用/現地調査



## ②調査レポート&改善企画

②こん太狩り体験（食べ比べ&インスタ映え）

実施内容  
こん太を収穫。見た目がキレイ、甘いフルーツ。  
食べ比べやスムージーにして、写真をたくさん撮ってもらう体験。

体験イメージ

こちらで用意するもの

- ①スムージーを入れるガトル2本
- ②プチゲルを入れるカゴ2つ
- ③フォトパネル1枚
- ④ミキサー
- ⑤チョコレート（食べ比べ用）

ご確認事項

- ・ミキサーを使用する際に電源をお借りできますか？
- ・もしミキサーを購入しても、問題ございませんでしたら、ご連絡ください。

## ③体験づくり&モデルコース企画&発信

【旅の発見×PLAYLIFE】沼津で新鮮な農作物を収穫！ちょっと変わった絶品グルメを食べよう♡

● 15065 ● 13 ● 2018/03/02

熱海・沼津・伊豆半島 おでかけ・散歩

内田あゆみ

東京圏内から車で約2時間の静岡県沼津市。富士山と駿河湾の絶景に囲まれた、人気のエリアです。自然の宝庫なので、美味しいグルメも盛りだくさん。今回は車で簡単にアクセスできる、沼津の絶品グルメを収穫する体験をご紹介します。今まで食べたことないグルメに出会う新感覚な女子旅です♡

## 実施結果

PV 約110,000

滞在時間 約5分

記事ページ

<https://play-life.jp/plans/19575>



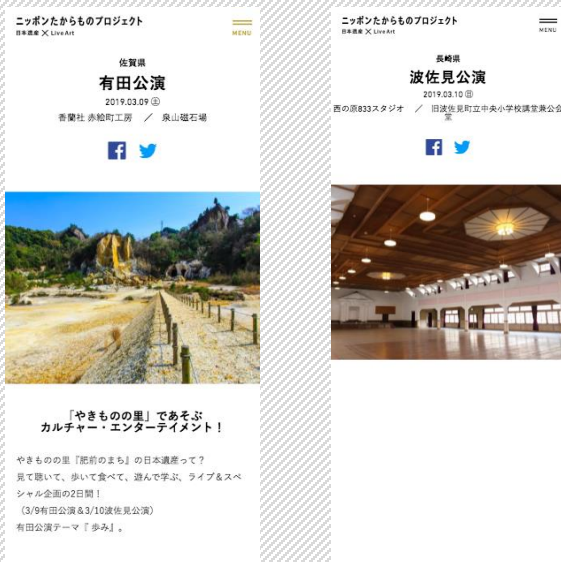




# 日本遺産を巡るイベントを開催！

## イベントの詳細とイベント前後で回りたいスポットをモデルコースにして紹介

### イベントサイトには イベントの情報しかない



他の観光地や飲食店の情報はなく、訪れたことのないユーザーには敷居が高い

### ① イベントと合わせて楽しめるモデルコースを発信

TOP > 九州 > 佐賀県 > 唐津・伊万里・有田 > 唐津・伊万里・有田

8 やきもの公園

17 福重家住宅主屋

日本遺産「肥前のまち」で革新的な伝統ライブを体感！あの有名人も参加する2日間の楽しみ方とは？

長崎県の波佐見は佐賀県の有田町、車で約10分と近距離！  
2日目は波佐見がメインなので、午前中に移動すると良いでしょう。  
時間があつたので、ずっと気になっていた野外博物館に行きました！  
古代から近代までの世界の窯が全12基復元されています。  
やきものの絵柄が描いてあるカラフルな壁もあって、写真映えします◎

波佐見焼の特徴は、大量生産を行うために、成形・型起こし・絵付け・窯焼とそれぞれに作業を発注する分業体制をとることが挙げられますが、こちらにはそのすべての工程が可能という製陶所がありました！  
今でも人が住んでいるので、無断で中に入らないようにご注意ください。  
周辺にはカフェやレストラン、雑貨店なども立ち並んでいるので散策するのもおすすめです。

唐津・伊万里・有田 旅行・観光

やきもの公園  
場所：長崎県波佐見町井石郷

福重家住宅主屋  
場所：〒859-3711 長崎県東彼杵郡波佐見町井石郷2185

こんな人におすすめ  
・日本の伝統や歴史を体感したい人  
・タイムスリップしたような町並みにいきたい人

9 西の原833スタジオ

18 旧福幸製陶所事務所（現 モンネ・ルギ・ムック）

内田あゆみ / あそびプロデューサー  
日本磁器が生産した、日本遺産やきもの里「肥前のまち」。今回はそのうち佐賀県の有田町・長崎県の波佐見町で歴史と伝統を体感できるトーク&ライブイベントが3月9日と10日の2日間開催！  
トークやライブの前後にまわれるスポットを、モデルコースで紹介いたします。  
参加費用は無料で、あの有名人と一緒に観光もできるので、ぜひ参加してみてくださいね。（※一部有料です）

13:00 スペシャルトークでお気に入りの器に出会えるかも？

大人気のカフェレストランに生まれ変わった旧製陶所事務所



観光を通して、「住んでみてもいいな」と思ってもらいたい。

⇒人のぬくもりを感じられる観光のモデルコースを作成&発信

ただの観光ではなく実際に住んだような体験をすることで移住に繋げるモデルコースを作成

TOP > 中国 > 鳥取県 > 鳥取市・鳥取県東部 > 鳥取市・鳥取県東部



**日頃の疲れを癒す！鳥取女子旅体験**

0 0 2019/02/26 編集

鳥取市・鳥取県東部 旅行・観光

山形 ゆきこ / PLAYLIFE遊び特攻隊長

鳥取市観光

**1 鳥取空港 鳥取砂丘コナン空港**



**5 パーラー株湯**

パーラー株湯

場所：鳥取市吉岡温泉町466  
営業時間：(日～木)8:30～18:00 / (金土)8:30～22:00

写真・コメントをもっと見る

**6 吉岡温泉休憩舎**



地元の方し知らないような場所を聞いてみたら、快く教えてくださったのがこの展望台！少し険しい坂道を歩いて急切れしますが、吉岡の町を一望できる澄んだ景色に感動！

**7 天然酵素浴あいぶらす**

天然酵素浴あいぶらす

場所：鳥取県鳥取市吉岡温泉町細川241-1

**2 白兔神社**

空港からの移動は「すこ！ウサタクシー」  
平成26年から行われている「すこ！鳥取市」キャンペーンの一環として、この「すこ！ウサ 仕様」のラッピングタクシーが走っているんだとか。  
(日本交通・大森タクシー・サービスタクシーの3社、各1台)



鳥取コナン空港から車で10分、白兔神社にやってきました！  
ここは神話「因幡の白うさぎ」の舞台で、古事記や日本書紀にも記される由緒正しい神社。  
五線を結ぶ「結び石」を購入して挑戦！  
(「縁」と書かれた石5つ入り800円)



**3 白兔海岸**



白兔神社のすぐ向かいにある白兔海岸。  
因幡の白うさぎの神話で、うさぎがサメを騙したとされる波破ノ鳥も見えます。  
2月下旬ですが天気がいいためたくさんの方々がいらっしやいました！  
白兔海岸は波が高く、全国各地のサーファーが訪れているそうです。

**白兔海岸**

場所：鳥取県鳥取市白兔  
アクセス：末恒駅[出口]から徒歩約27分

写真・コメントをもっと見る

**4 吉岡温泉会館 一ノ湯**





## 都道府県・市区町村の魅力をリサーチし モデルコース記事を作成して発信

### リサーチ方法

- WEBサイトを用いたスポット調査
- その他各種情報をもとにしたスポット調査
- ターゲットユーザー(プランナー)への旅行希望先ヒアリング

### 納品物イメージ

- モデルコース1式(香盤表)
- モデルコース記事1本
- モデルコース記事の情報発信(10,000PV見込)
- レポート(掲載終了後)

### 保証PV

10,000

### 掲載強化期間

7日間

### 掲載費

※撮影経費別  
※税別

500,000円

### 撮影参加人数

ディレクター1名

※取材拘束時間6時間

※掲載強化期間終了後も、記事は掲載され続けます。

※ディレクター1名のみでの撮影参加となります。

※交通費・宿泊費などの経費が掛かる場合は別途請求させていただきます。





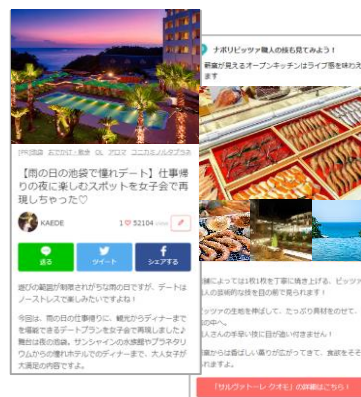
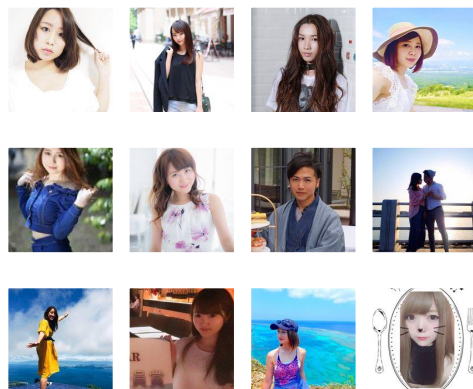
## 都道府県・市区町村の魅力を現地でリサーチし モデルコース記事を作成して発信

### リサーチ方法

- WEBサイトを用いたスポット調査
- その他メディアなどを用いたスポット調査
- **ディレクターの現地事前調査**
- ターゲットユーザー(プランナー)への旅行希望先ヒアリング

### 納品物イメージ

- モデルコース1式(香盤表)
- モデルコース記事1本
- モデルコース記事の情報発信(20,000PV見込)
- レポート(掲載終了後)
- 撮影参加者のアンケート



保証PV	掲載強化期間	掲載費 ※撮影経費別 ※税別
20,000	7日間	1,500,000円
事前調査参加人数		ディレクター1名
撮影参加人数		ディレクター1名 モデル2名

※事前調査拘束時間2日間  
 ※取材拘束時間6時間  
 ※掲載強化期間終了後も、記事は掲載され続けます。  
 ※ディレクター1名のみでの撮影参加となります。  
 ※交通費・宿泊費などの経費が掛かる場合は別途請求させていただきます。



## 取材時にリサーチしたその土地の魅力を 都内の情報発信者へ体験型ワークショップ形式で紹介

### 参考のプログラム内容

- 取材担当者による記事を基にした旅の報告
- 自治体・観光協会様より魅力の紹介
- その土地の料理の試食
- ワークショップ  
(スポットをもとにしたモデルコースづくりなど)
- まとめ、その土地のお土産プレゼント
- 参加者へのアンケート

参加人数	開催期間	掲載費 ※撮影経費別 ※税別
20名~	1日間 (2時間)	1,300,000円~

※商品①のモデルコース作成を実施いただいた場合のみ実施いただけます。  
※会場費などは別途お見積りさせていただく場合がございます。



# 記事コンテンツ制作



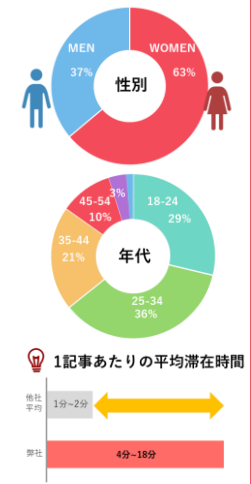
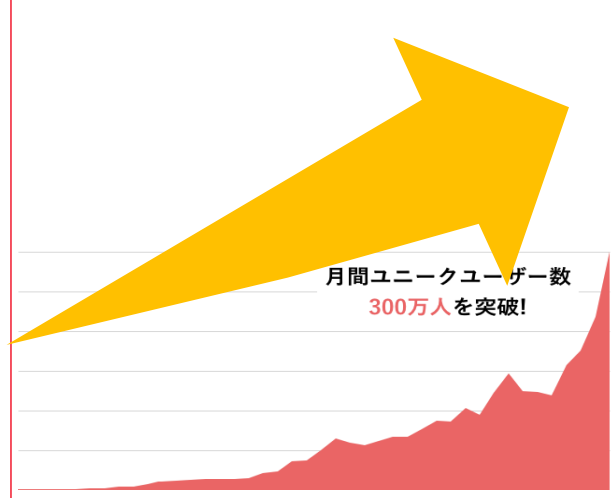
月間300万人が訪れるメディアのノウハウで御社メディアの成長をサポート  
記事は全て実際に体験したものだけ。現地で体験した本物の記事を提供します。

### プレイライフのコンテンツマーケティング

実績ある  
メディア成長戦略

旅・遊び記事の取材・制作  
ノウハウとリソース

300万人が利用する  
PLAYLIFEからの送客連携



単なる記事納品にとどまらず、アソビプランナーや、PLAYLIFE自体を活用した、メディア運営への協力が可能です。

## 実施内容

## 特徴

### 企画

- メディアコンセプトのすり合わせ
- 納品コンテンツの企画案

メディア運営ノウハウとコンテンツ企画力

### 取材

- **3か月ごとに1エリア選定**し、編集部が取材を行います。
- ※エリアの区分は別紙ご確認ください。

旅慣れしているプレイライフプランナーのきめ細やかな視点で取材

### 記事執筆

- プレイライフの編集部・公式プランナーが行います。

実際に取材をした本人が記事を書くので、高い信頼性を担保

### 納品

- ワード形式+写真での納品
- HTML形式は別途費用が掛かります。

写真も全てオリジナルでご提供  
※一部温泉など撮影NG箇所は施設よりご提供いただくこともあります。

### レポート

- 毎月の取材進捗と、振り返り
- 3か月に1度の企画会議

その時々トレンドの移り変わりを毎シーズン反映することが可能





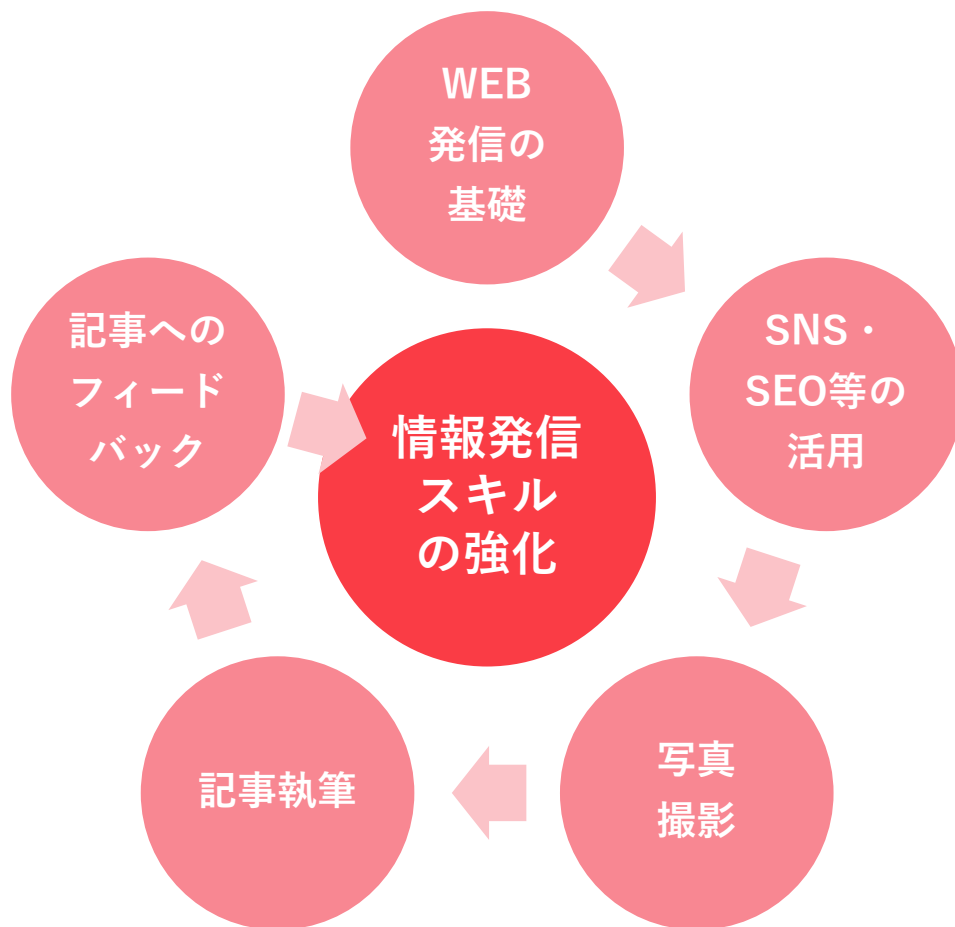
北海道①	北海道オホーツク海側
北海道②	北海道太平洋側
北海道③	北海道日本海側
東北①	青森、秋田、岩手
東北②	山形、宮城、福島
関東甲信越	東京、栃木、群馬、埼玉、茨城、千葉、神奈川、長野、山梨
北陸①	新潟、富山
北陸②	石川、福井
東海	静岡、岐阜、三重、愛知
近畿	京都、大阪、兵庫、奈良、滋賀、和歌山
山陰・山陽	岡山県、広島県、鳥取県、島根県、山口県
四国	香川県、徳島県、愛媛県、高知県
九州北部	福岡県、佐賀県、長崎県、大分県
九州南部	熊本県、宮崎県、鹿児島県(奄美など離島を除く)
奄美地方	奄美大島、徳之島など
沖縄地方	沖縄
海外	各国ごとに要相談

実施内容	数量
最低発注本数 記事企画・ライティング(合計)	30本~
現地取材	一定期間で、 <b>メインエリアの取材</b> を1か所で実施 (海外含む、エリア区分は別資料参照) そのほかプレイライフライターリソースに基づき、 取材可能な国内エリアの取材も可能。 ※メインエリアの区分は次ページをご確認ください
レポート	1回
企画方針決定MTG	3か月ごとに1回
サイト改善施策の導入	月ごとに予算の範囲内で都度実施 ※実施に当たり記事本数などの調整を行わせていただく 場合がございます。
不足している写真素材	プレイライフサイト内から使用可能なもの を一部ご提供
合計(都度見積させていただきます)	1,800,000円~

# 情報発信者育成



200名の遊び好き素人たちを情報発信者に変えた育成プログラムを提供します。



学習プログラムだけでなく効率的に発信できる場所を提供

情報発信者（地域公認アソビプランナー）を育て地域観光の発信力を強化します。

### ご提供内容

#### プレイライフの発信者育成プログラムを提供



1. 企画思考方法の教育
2. SEO知識研修（基本編）
3. 効果の低い記事への改善案  
フィードバック
4. 写真の撮り方（基本編）
5. SNS基礎知識研修

基本的な発信方法や、プレイライフのプラットフォームの効率的な利用方法をレクチャー

#### PLAYLIFEのサイトを発信場所として無償提供



アソビを探しに来る月間300万人の幹事ユーザーへ発信

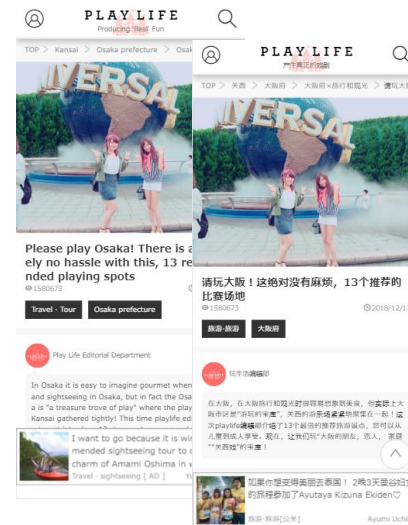


情報発信者のコンテンツを、より広げるために様々なサービスを提供

### PLAYLIFE内での露出を強化

### SNSなどの広告支援

### 記事の多言語化で インバウンド観光案内にも活用



記事をプレイライフ内の誘導枠および、SNS広告などを用いてより多くのユーザーに届けます。  
※別途費用が必要です。

SNS広告などの活用が難しい場合の代理手配が可能です。  
※別途手数料が必要です。

書いた記事は英・繁体・簡体・韓向けに翻訳されます。  
※プロ翻訳は別途費用が必要です。

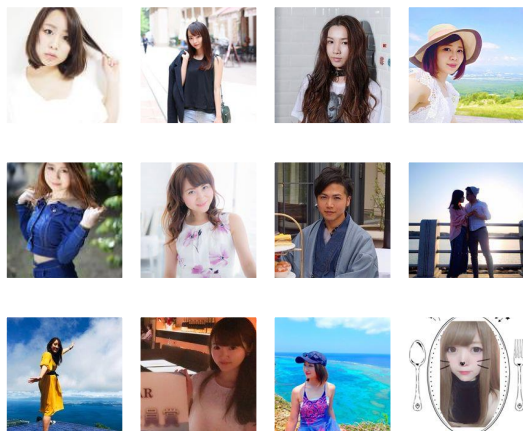


前半（約3時間）	後半（約3時間）
<ol style="list-style-type: none"><li>1. <b>イントロ/アイスブレイク</b></li><li>2. <b>地域におけるWEBマーケティングとは？</b></li><li>3. <b>なぜWEBマーケティングが重要なのか？</b> WEBマーケティングの基礎 WEB/SNS活用の成功事例</li><li>4. <b>WEB/SNSにおける情報発信方法</b> 誰に対して何をどうやって伝えるか？</li><li>5. <b>実際にコンテンツを作ろう～企画編～</b> ターゲット/テーマ設定 取材プランニング</li></ol>	<ol style="list-style-type: none"><li>1. <b>実際にコンテンツを創ろう～撮影・取材編～</b> スマホでの写真撮影方法 弊社プランナーが同行して約1時間程度撮影</li><li>2. <b>実際にコンテンツを創ろう～執筆編～</b> スマホ及びPCで撮影した写真を基に作成</li><li>3. <b>作成したコンテンツの発表</b> フィードバック</li><li>4. <b>総評</b> 日常業務で生かせるマーケティング視点 情報収集及び発信の楽しさ</li></ol>

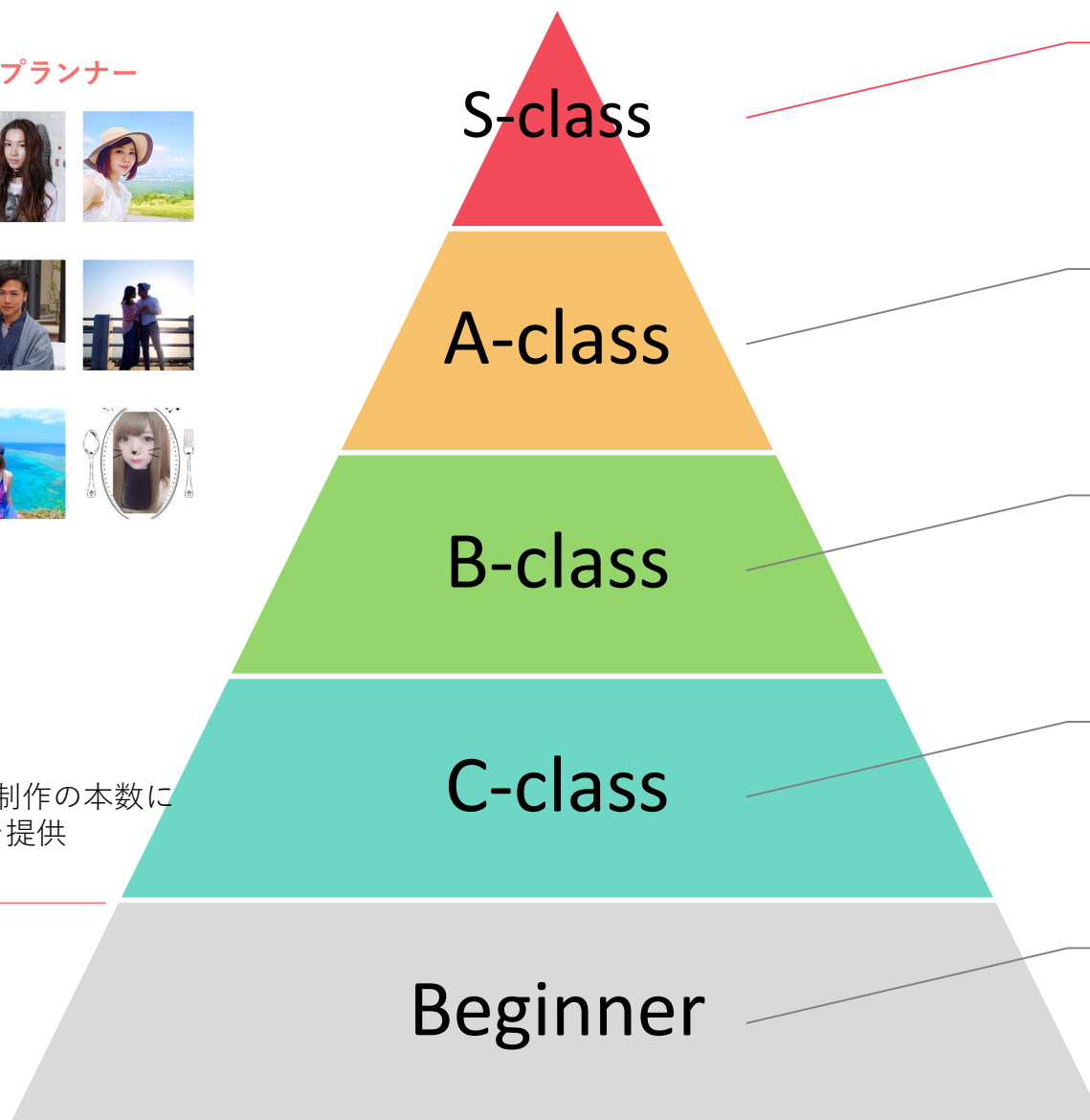


# 教育プログラムとclass制度により高い品質のコンテンツを発信

200名以上のアソビプランナー



Classと記事制作の本数に応じて報酬を提供



A-classのスキルに加えてプランナーの**教育・研修の運営**ができる。  
 →**S-classのプランナー・編集担当がプログラムを運営**

ネタが面白く、ユーザーが見て楽しめる**テーマ性・ストーリー性のある**質の高い記事が書けている。**投稿頻度が高い。**

ネタが面白く、その**体験をする際に、必要な情報が書かれていてそのまま楽しめる**質の高い記事が書けている。

**地元の人しか知らないネタや、ジャンルに特化した深い知識**をもとに、質の高い記事が書けている。

見習い。研修を受けた後に、3記事ほど書いてもらい、編集部の判断ではC-classのアソビプランナーへ昇格。





	費用
<b>発信者育成ワークショップ 1日（6時間）プログラム</b>	<b>～2名</b> ¥150,000-(税抜) <b>3名以上</b> 1名につき¥40,000-(税抜) ※別途交通費などが必要となります。

- 参加者2名以上から開催いたします。
- 参加資格などは特に設けておりません。発信者として望ましい方を決めていただき各自治体様にて募集ください。
- 弊社からの参加スタッフは1名となります。プログラム参加者の人数に応じてスタッフを増やす予定です。
- プログラム実施前に担当ご責任者様、現場ご担当者様とのオンラインでのお打合せが必要になる場合がございますので予めご了承ください。



	費用
作成した記事を利用した プロモーションサポート	¥150,000-~ 記事閲覧回数5,000PV以上保証

- プレイライフ内でのプロモーションおよび、SNSなどからの誘導にて作成した記事が多くの人に見られるようにサポートします。
- 必要な目標効果(閲覧回数など)に応じて見積をさせていただくことが可能です。

お問い合わせ先：[info@play-life.jp](mailto:info@play-life.jp)  
プレイライフ株式会社

### 会社概要

所在地	東京都渋谷区神宮前4-22-7 AURA表参道301
運営人数	30名（正社員10名＋フリーランス＋学生）＋プランナー約200名