

<p>小売・商業施設</p> <p>AEON イオングループ 市販メガネ メガネのメガネ ツルハグループ AOKI IPSA</p>	<p>AEON イオングループ 市販メガネ メガネのメガネ ツルハグループ AOKI IPSA</p>	<p>SEIKO you me 百貨店</p>	<p>ALOOK ココカラファイン DHC</p>
<p>宿泊施設</p> <p>ホテル立山 CHUO BUS</p>	<p>MIYAKO SHIROYAMA HOTEL kagoshima BAY HOTEL Group</p>	<p>交通・航空</p> <p>西武鉄道 Nishitetsu アルビコ交通株式会社</p>	<p>観光案内所</p> <p>JTB 神戸市 東近江市</p>
<p>レジャー施設</p> <p>NASPA</p>	<p>かごしま水族館 海遊館 ADVENTURE WORLD 琉球ガラス村</p>	<p>飲食</p> <p>かに道楽 LIFULL</p>	
<p>官公庁・自治体</p> <p>深谷市 草加市</p>	<p>医療機関</p> <p>久留米大学病院 湘南藤沢徳洲会病院 九州大学 聖マリアンナ医科大学病院 短路聖マリア病院</p>	<p>金融機関</p> <p>横浜銀行 CONCORDIA</p>	

タブレット・スマートフォンを利用した、 多言語映像通訳「みえる通訳」



**契約数
業界No.1**

36,567 アカウント稼働中
(2020年1月現在)

英・中・韓・タイ・ロシア・ベトナム・ポルトガル
 スペイン・フランス・タガログ・インドネシア
 ネパール・ヒンディー
 13カ国語に対応。
 定額で使用できる映像通訳サービス。

手話通訳を標準提供

聴覚障がい者の
 お客様対応が可能になる
 手話通訳(日本手話)に対応

対応端末 iOSおよびAndroid搭載のタブレット・スマートフォン
 ※詳細は営業担当にお問い合わせください。

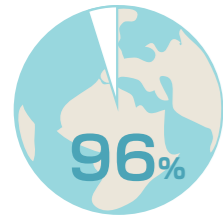
●サービス提供元

TERILOGY 株式会社テリロジーサービスウェア
SERVICEWARE ソリューション事業部 インバウンドソリューショングループ
 〒102-0073 東京都千代田区九段北1丁目13番5号 ヒューリック九段ビル4階

TEL **03-4550-0556**
 E-mail **info@mieru-tsuyaku.jp**
 URL **https://www.mieru-tsuyaku.jp/**

●お問い合わせ先

特徴



訪日外国人の約96%をカバー

相次ぐビザ解禁以降、急激に増加している東南アジアのお客様にも対応できるよう、タイ語、ベトナム語も対応しています。また、在留外国人のお客様対応としてニーズが高い、ポルトガル語・スペイン語にも対応しています。みえる通訳で対応している13か国語で訪日外国人の約96%をカバーしています。



定額制の医療通訳は業界初!

訪日外国人の増加に伴い、旅行中に医療機関を受診するケースが増えています。また、医療観光での利用も増えており、医療通訳が必要となっております。外国人患者受入れ医療機関認証制度(JMIP)の認証取得のため、みえる通訳を導入される事例も増加しています。



定額だから利用頻度が多くても安心

「みえる通訳」は何回ご利用いただいても月額定額。想定以上に利用料が増えてしまったり、費用を抑えるため出来る限り利用しないという本末転倒の事態になる心配は一切ありません。

24時間365日 専門のスタッフが対応

通訳コールセンターは、24時間365日専門スタッフがスタンバイ。24時間稼働しているホテルや深夜営業している飲食店などでも安心してご利用いただけます。

無料オプション「さわって通訳」との連携でよりスムーズに

「さわって通訳※」は小売店・飲食店・宿泊施設・観光・交通など、業種別定型文シートを用意し、免税手続きなど利用頻度の多い接客などにスピーディーに対応します。

「さわって通訳」の指さしだけでは解決できない場合は、ワンタッチで「みえる通訳」に切り替えてご利用いただけます。

※「みえる通訳」の無料オプションです。
※さわって通訳単体でのご契約はできません。

手話通訳(日本手話)を全プランに標準提供

平成28年の「障害者差別解消法」施行に伴い、行政機関窓口や民間企業において、障がい者の方々へのバリアフリー対応への社会的なニーズが高まっています。

CHARACTERISTIC

実際の利用イメージ



商品説明の際に利用
(ノジマ イオンモール幕張新都心店様)



会計時に
免税の説明で利用
(株式会社リウボウ商事 HAPINAHA様)



フロントでの対応に利用
(株式会社チョイスホテルズジャパン様)



料金や施設利用の
説明に利用
(株式会社ラウンドワン様)



細やかな
商品説明に利用
(東急プラザ銀座 HINKA RINKA様)



チケット手配や
行き先の案内に利用
(博多バスターミナル株式会社様)

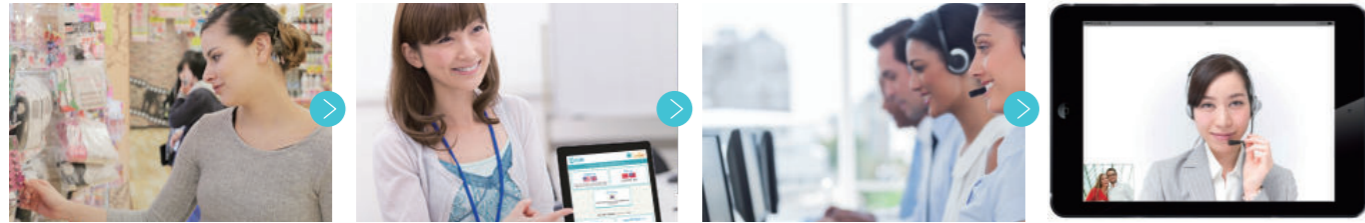
無料配布ステッカー



ご契約時に店頭ステッカーを無料配布します。例えば、店頭ステッカーをレジや入口などに掲示して、通訳サービスが利用可能である事をアピールできます。

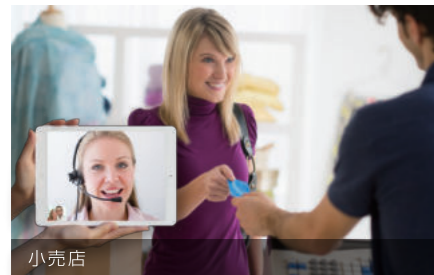
使い方

使い方はカンタン。通訳したい言語を選ぶだけ。



1. 外国人のお客様が来店
2. 店頭スタッフが言語を選択
3. 通訳オペレータに接続
4. 映像を見ながら通訳開始

利用シーン



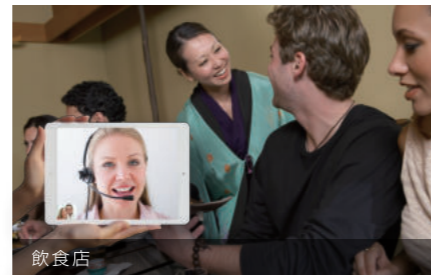
免税品が拡大! 外国人観光客が買い物しやすい店づくりを

2014年10月以降、免税対象品が広がる中、彼らを自分たちのお店に呼び込み買い物を楽しんでいただくには、外国語に対応したお店づくりが欠かせません。「みえる通訳」を導入し、このチャンスを活かしませんか。



スタッフが手薄になる時間や英語以外の言語もカバー

多言語対応出来るスタッフがいても、深夜や早朝など手薄になる時間ありませんか? 「みえる通訳」なら24時間対応いたします。近年増加している中国人観光客の対応など、英語以外の言語対応もお任せください。



カタコトでは十分に伝わらない料理の内容や食べ方を通訳

外国人観光客にとって和食の料理内容や食べ方は分かりにくいものです。でも人件費は増やせない、翻訳アプリを試したけどイマイチ。そんな場合は「みえる通訳」をご検討ください。

HOW TO USE

SCENE

みえる通訳のプラン・料金のご案内

営業時間や対応言語に合わせ、以下のプランからお選びいただけます。

ライトプラン

9時~21時

15,000円/1ヶ月(税抜価格)
初期費用 50,000円

【対応言語：一般通訳】

英語・中国語・韓国語	9:00~21:00	365日
タイ語	9:00~21:00	365日
ロシア語	9:00~18:00	平日のみ
手話通訳(日本手話)	8:00~20:00	365日



スタンダードプラン

24時間何時でもOK

25,000円/1ヶ月(税抜価格)
初期費用 50,000円

【対応言語：一般通訳】

英語・中国語・韓国語 ポルトガル語・スペイン語	24時間	365日
タイ語	9:00~21:00	365日
ベトナム語	9:00~20:00	365日
フランス語・タガログ語	9:00~19:00	平日のみ
ヒンディー語・ネパール語 インドネシア語・ロシア語	9:00~18:00	平日のみ
手話通訳(日本手話)	8:00~20:00	365日



医療通訳プラン

医療専門用語に対応可能

35,000円/1ヶ月(税抜価格)
初期費用 50,000円

【対応言語：一般通訳】

スタンダードプランと同様



【対応言語：医療通訳】

英語・中国語・韓国語	8:30~18:30	平日
ベトナム語・スペイン語 ポルトガル語	9:00~17:30	平日



オプションサービス

	初期費用	月額費用	概要
通訳レポート(1~50ID)	-	10,000円	言語、利用時間、通訳内容のレポートを提出
通訳レポート(51ID~)	-	20,000円	言語、利用時間、通訳内容のレポートを提出
タブレットレンタル	5,000円	3,500円~	SIMカード・キッティング込

PLAN