

|  |  |   |
|--|--|---|
| <p><b>小売・商業施設</b></p> <p><b>AEON</b> イオングループ</p> <p><b>TOKYU HANDS</b> 東急ハンズ百貨店</p> <p><b>EDION</b> エディオン 株式会社エディオン</p> <p><b>Zoff</b> 株式会社ゾフ</p> <p><b>JINS</b> 株式会社ジンス</p> <p><b>メガネのヨネザワ</b> 株式会社ヨネザワ</p> <p><b>OWNDAYS</b> OWNDAYS株式会社</p>             | <p><b>百貨店</b></p> <p><b>大丸松坂屋百貨店</b> 株式会社大丸松坂屋</p> <p><b>DAIMARU</b> 株式会社大丸 株式会社大丸松坂屋 株式会社大丸</p> <p><b>TOKYU</b> 株式会社東急百貨店</p>   | <p><b>宿泊施設</b></p> <p><b>Confort</b> 株式会社グリーンズ</p> <p><b>阪急阪神第一ホテルグループ</b> 株式会社阪急阪神ホテルズ 第一ホテルグループ</p> <p><b>MIYAKO</b> 株式会社近鉄・都ホテルズ</p>   |
| <p><b>itya</b> 株式会社伊勢屋</p> <p><b>SEIKO</b> セイコーウォッチ株式会社</p> <p><b>大賀薬局</b> 株式会社大賀薬局</p> <p><b>KOSÉ</b> 株式会社コーセー</p> <p><b>ココカラファイン</b> 株式会社ココカラファインヘルスケア 一部店舗で導入</p> <p><b>AOKI</b> 株式会社AOKI</p> <p><b>洋服の青山</b> 青山商事株式会社</p> <p><b>you me</b> 株式会社イズミ</p> | <p><b>SHIROYAMA HOTEL kagoshima</b> 株式会社白山観光</p> <p><b>アリスホテル</b> ハウスエンボス株式会社</p> <p><b>Prince</b> 株式会社プリンスホテル</p> <p><b>GRAND NIKKO TOKYO BAIYA</b> 株式会社グランドニコ東京</p> <p><b>森の風立山</b> 株式会社森の風立山・ホテルのリゾート</p> <p><b>グランドホテルグランド</b> 株式会社ミドリウッド</p> <p><b>BAY HOTEL Group</b> 株式会社シー・ヴィ・エス・ベイエリア</p> <p><b>万葉倶楽部株式会社</b></p> | <p><b>交通・航空</b></p> <p><b>西武鉄道</b> 西武鉄道株式会社</p> <p><b>Nishitetsu</b> 西日本鉄道株式会社</p> <p><b>アルピコ交通株式会社</b></p> <p><b>五国線バス</b> 五国線観光株式会社</p> <p><b>東京国際空港ターミナル株式会社</b></p> <p><b>FIAC</b> 福岡国際空港株式会社</p> |
| <p><b>レンタカー</b></p> <p><b>Budget</b> バジェットレンタカー 株式会社バジェット・オート・ジャパン</p>   | <p><b>観光案内所</b></p> <p><b>JTB</b> 株式会社JTB</p> <p><b>鹿島市</b> 鹿島市</p> <p><b>淡路島観光協会</b> 淡路島観光協会</p>  | <p><b>飲食</b></p> <p><b>かじ屋</b> かに屋</p> <p><b>LIFULL</b> コトキヨウグループ 株式会社トクホ</p>   |
| <p><b>飲食</b></p> <p><b>かじ屋</b> かに屋</p> <p><b>LIFULL</b> コトキヨウグループ 株式会社トクホ</p>  | <p><b>官公庁・自治体</b></p> <p>農林水産省 千葉県庁 東京都文京区 東京都渋谷区 東京都東久留米市 東京都武蔵村山市 埼玉県川越市 千葉県鎌ヶ谷市 茨城県つくば市 東京都瑞穂町 三重県四日市市 奈良県生駒市</p>   | <p><b>金融機関</b></p> <p><b>横浜銀行</b> 株式会社横浜銀行</p>  |
| <p><b>医療機関</b></p> <p><b>久留米大学病院</b> 久留米大学病院</p> <p><b>湘南藤沢徳洲会病院</b> 湘南藤沢徳洲会病院</p> <p><b>聖マリアンナ医科大学病院</b> 聖マリアンナ医科大学病院</p> <p><b>姫路聖マリア病院</b> 姫路聖マリア病院</p>   | <p><b>川崎市立多摩病院</b> 川崎市立多摩病院</p> <p><b>小島市民病院</b> 小島市民病院</p> <p><b>医療法人 漢仁会 手稲漢仁会病院</b> 手稲漢仁会病院</p> <p><b>日本赤十字社</b> 日本赤十字社</p> <p><b>横浜市立みなと赤十字病院</b> 横浜市立みなと赤十字病院</p>   |   |

# タブレット・スマートフォンを利用した、多言語映像通訳「みえる通訳」



英・中・韓・タイ・ロシア・ベトナム・ポルトガル  
 スペイン・フランス・タガログ・インドネシア  
 ネパール・ヒンディー  
 13カ国語に対応。  
 定額で使用できる映像通訳サービス。

**手話通訳を標準提供**  
 聴覚障がい者の  
 お客様対応が可能になる  
 手話通訳(日本手話)に対応



対応端末 iOSおよびAndroid搭載のタブレット・スマートフォン  
 ※詳細は営業担当にお問い合わせください。

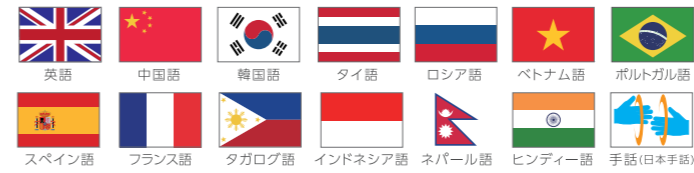
●サービス提供元

**TRIOLOGY** 株式会社テリロジーサービスウェア  
**SERVICEWARE** ソリューション事業部 多言語ソリューショングループ  
 〒102-0073 東京都千代田区九段北 1-11-5 グリーンオーク九段 4 階

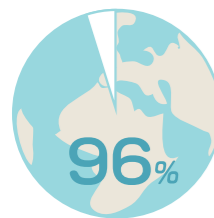
TEL **03-4550-0556**  
 E-mail **info@mieru-tsuyaku.jp**  
 URL **https://www.mieru-tsuyaku.jp/**

●お問い合わせ先

対応言語



## 特徴



### 訪日外国人の約96%をカバー

相次ぐビザ解禁以降、急激に増加している東南アジアのお客様にも対応できるよう、タイ語、ベトナム語も対応しています。また、在留外国人のお客様対応としてニーズが高い、ポルトガル語・スペイン語にも対応しています。みえる通訳で対応している13か国語で訪日外国人の約96%をカバーしています。



### 定額制の医療通訳は業界初!

訪日外国人の増加に伴い、旅行中に医療機関を受診するケースが増えています。また、医療ツーリズムでの利用も増えており、医療通訳が必要となっております。外国人患者受入れ医療機関認証制度(JMIP)の認証取得のため、みえる通訳を導入される事例も増加しています。



### 定額だから利用頻度が多くても安心

「みえる通訳」は何回ご利用いただいても月額定額。想定以上に利用料が増えてしまったり、費用を抑えるため出来る限り利用しないという本末転倒の事態になる心配は一切ありません。

### 24時間365日 専門のスタッフが対応

通訳コールセンターは、24時間365日専門スタッフがスタンバイ。24時間稼働しているホテルや深夜営業している飲食店などでも安心してご利用いただけます。

### 無料オプション「タッチ通訳」との連携によりスムーズに

「タッチ通訳※」は小売店・飲食店・宿泊施設・観光・交通など、業種別定型文シートを用意し、免税手続きなど利用頻度の多い接客などにスピーディーに対応します。「タッチ通訳」の指差しだけでは解決できない場合は、ワンタッチで「みえる通訳」に切り替えてご利用いただけます。 ※「みえる通訳」の無料オプションです。 ※タッチ通訳単体での契約はできません。

### 手話通訳(日本手話)を全プランに標準提供

平成28年の「障害者差別解消法」施行に伴い、行政機関窓口や民間企業において、障がい者の方々へのバリアフリー対応への社会的なニーズが高まっています。

## CHARACTERISTIC

## 利用イメージ



商品説明の際に利用



免税の説明で利用



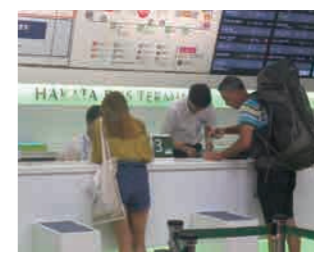
フロントでの対応に利用



自治体の受付や窓口での利用



病院の診察や調剤薬局での利用



チケット手配や行き先の案内に利用

### 無料配布ステッカー

### VIDEO INTERPRETATION



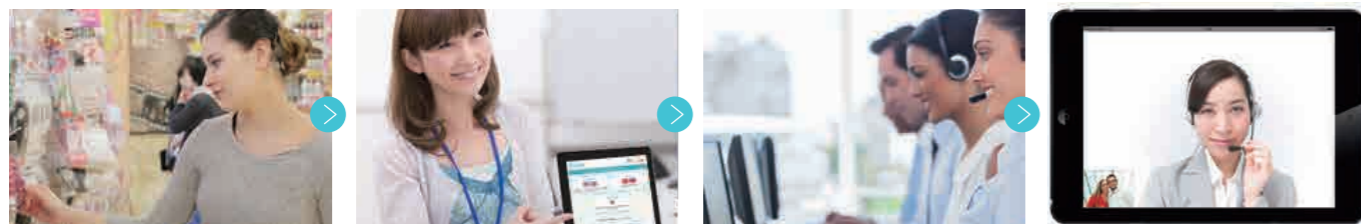
### 手話で対応します



ご契約時に店頭ステッカーを無料配布します。例えば、店頭ステッカーをレジや入口などに掲示して、通訳サービスが利用可能であることをアピールできます。

## 使い方

使い方はカンタン。通訳したい言語を選ぶだけ。



1. 外国人のお客様が来店
2. 店頭スタッフが言語を選択
3. 通訳オペレータに接続
4. 映像を見ながら通訳開始

## 利用シーン



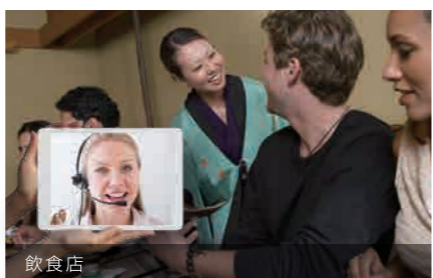
### 免税品が拡大! 外国人観光客が買い物しやすい店づくりを

2014年10月以降、免税対象品が広がる中、彼らを自分たちのお店に呼び込み買い物を楽しんでいただくには、外国語に対応したお店づくりが欠かせません。「みえる通訳」を導入し、このチャンスを活かしませんか。



### スタッフが手薄になる時間や英語以外の言語もカバー

多言語対応出来るスタッフがいても、深夜や早朝など手薄になる時間ありませんか? 「みえる通訳」なら24時間対応いたします。近年増加している中国人観光客の対応など、英語以外の言語対応もお任せください。



### カタコトでは十分に伝わらない料理の内容や食べ方を通訳

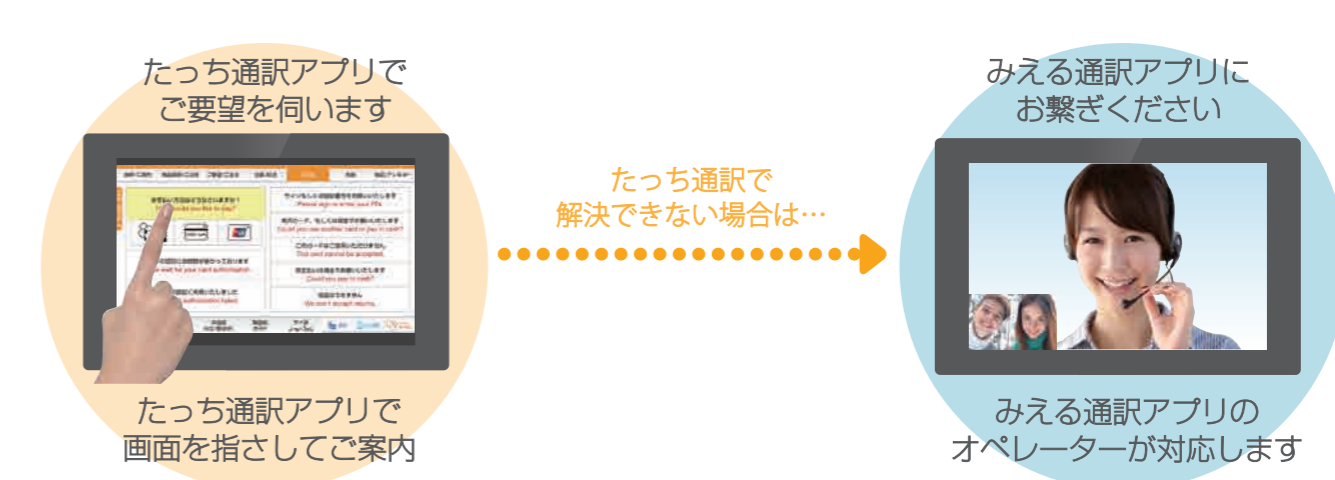
外国人観光客にとって和食の料理内容や食べ方は分かりにくいものです。でも人件費は増やせない、翻訳アプリを試したけどイマイチ。そんな場合は「みえる通訳」をご検討ください。

## SCENE

## 無料オプション「タッチ通訳」



無料オプションの「タッチ通訳アプリ」では、シート内の会話文や選択肢をタップすることで外国のお客様へ接客ができます。小売店・飲食店・観光・交通など業種別シートをご用意していますので、様々なシーンでスピーディーにご利用頂けます。より詳細なご案内の際には、ワンタッチで「みえる通訳アプリ」に切替え、そのまま通訳オペレータにお繋ぎください。



### 緊急・災害時にも活用可能

災害発生時に専用シートへ切り替えをすることにより、お客様の誘導や各種ご案内をオフラインで行うことができ、通信インフラがダウンした状況でもご利用頂けます。また、自治体向けには避難所シートを用意しており、入所受付から入所中の生活支援、退所まで主要なコミュニケーションに対応しています。

### 対応言語

13言語(みえる通訳と同等)



### 業種シート

15シート(初期シート含む)

ドラッグストア、アパレルショップ、メガネ店、レストラン、宿泊施設、観光案内所、電車・地下鉄、レンタカー、銀行、医療機関、緊急災害、自治体(窓口)、自治体(避難所)

24時間スタンダードプラン

24時間何時でもOK  
**25,000円** [1IDにつき] / 1ヶ月 (税抜価格)  
 初期費用 50,000円



【対応言語：一般通訳】

|                              |            |      |
|------------------------------|------------|------|
| 英語・中国語・韓国語<br>ポルトガル語・スペイン語   | 24時間       | 365日 |
| タイ語                          | 9:00~21:00 | 365日 |
| ベトナム語                        | 9:00~20:00 | 365日 |
| フランス語・タガログ語                  | 9:00~19:00 | 平日のみ |
| ヒンディー語・ネパール語<br>インドネシア語・ロシア語 | 9:00~18:00 | 平日のみ |
| 手話通訳 (日本手話)                  | 8:00~20:00 | 365日 |

+ 医療通訳プラン 医療専門用語に対応可能

スタンダードプランに加え医療通訳対応の言語\*  
 がご利用いただけます。

\*[英語・中国語・韓国語・ポルトガル語・スペイン語・ベトナム語]

**35,000円** [1IDにつき] / 1ヶ月 (税抜価格)  
 初期費用 50,000円

【対応言語：医療通訳】

|                       |            |    |
|-----------------------|------------|----|
| 英語・中国語・韓国語            | 8:30~18:30 | 平日 |
| ベトナム語・スペイン語<br>ポルトガル語 | 9:00~17:30 | 平日 |



【対応言語：一般通訳】

|                              |            |      |
|------------------------------|------------|------|
| 英語・中国語・韓国語<br>ポルトガル語・スペイン語   | 24時間       | 365日 |
| タイ語                          | 9:00~21:00 | 365日 |
| ベトナム語                        | 9:00~20:00 | 365日 |
| フランス語・タガログ語                  | 9:00~19:00 | 平日のみ |
| ヒンディー語・ネパール語<br>インドネシア語・ロシア語 | 9:00~18:00 | 平日のみ |
| 手話通訳 (日本手話)                  | 8:00~20:00 | 365日 |



オプションサービス

|                | 初期費用   | 月額費用    | 概要                   |
|----------------|--------|---------|----------------------|
| 通訳レポート(1~50ID) | -      | 10,000円 | 言語、利用時間、通訳内容のレポートを提出 |
| 通訳レポート(51ID~)  | -      | 20,000円 | 言語、利用時間、通訳内容のレポートを提出 |
| タブレットレンタル      | 5,000円 | 3,500円~ | SIMカード・キッティング込       |
| タッチ通訳          | -      | 無料      |                      |
| シートカスタマイズ      | 別途御見積  | -       | オリジナルのシートを作成いたします。   |