

観光分析

～石川県輪島市～

- ・外部来訪者分析
- ・観光スポット別の人流分析

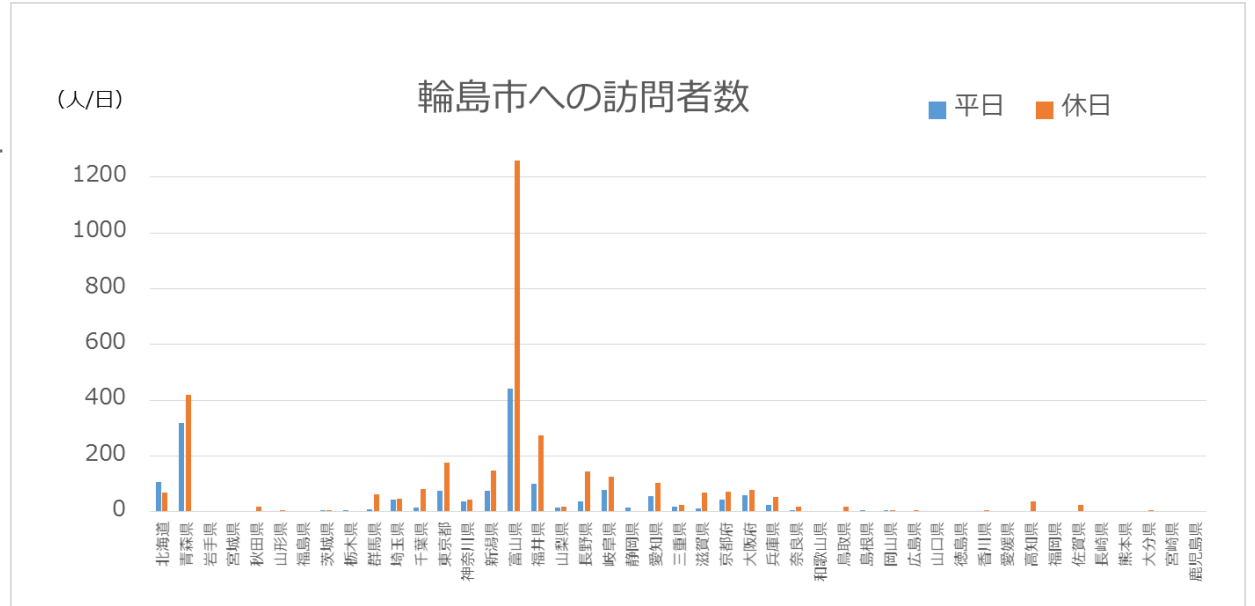
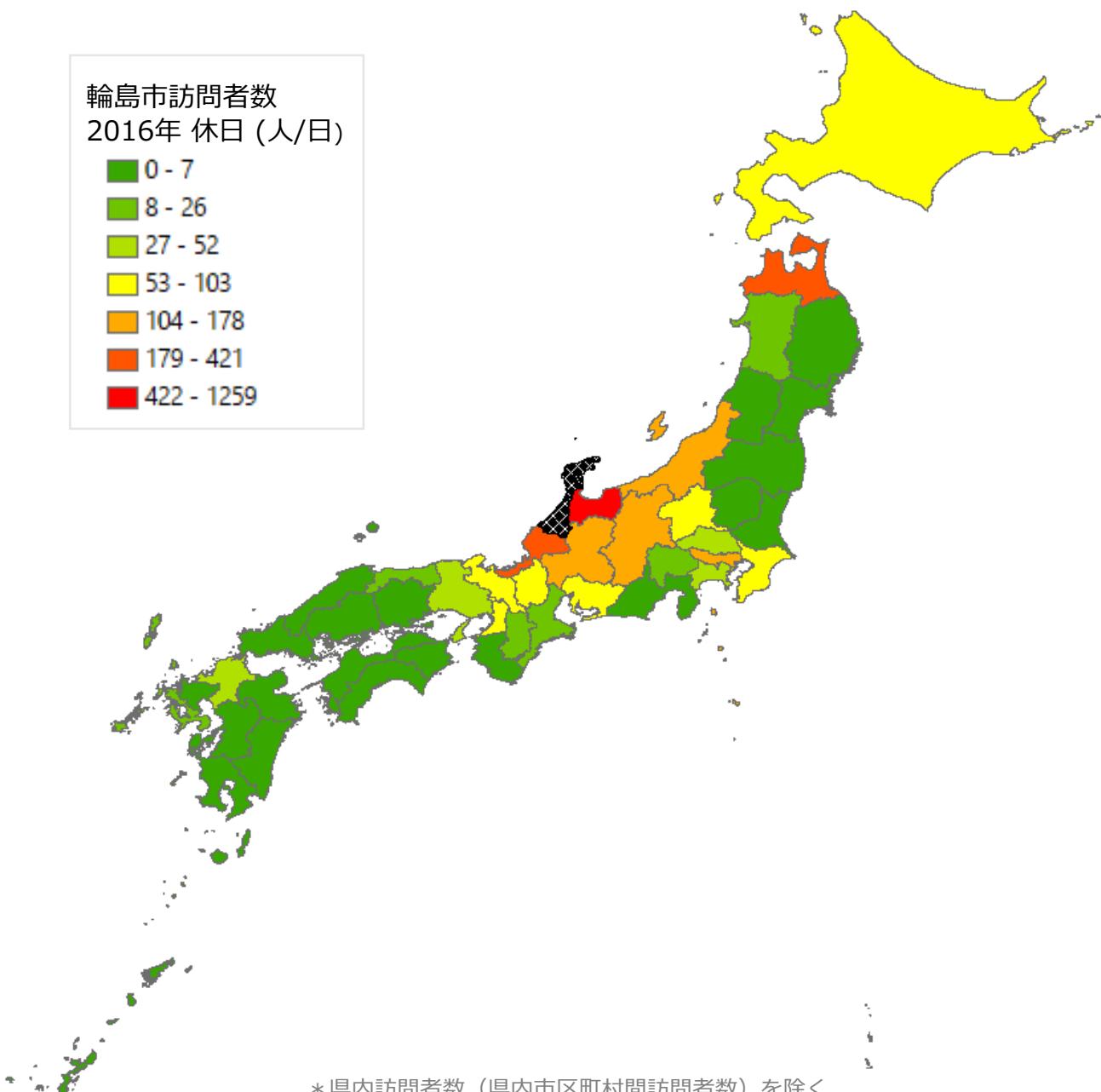


外部来訪者分析

From 全国都道府県 To 輪島市 (2016年)

輪島市訪問者数
2016年 休日 (人/日)

- 0 - 7
- 8 - 26
- 27 - 52
- 53 - 103
- 104 - 178
- 179 - 421
- 422 - 1259



No.	出発地 都道府県	居住人口 (人)	平日	(%)	休日	(%)
1	富山県	1,066,328	442	0.04%	1,259	0.12%
2	青森県	1,308,265	320	0.02%	421	0.03%
3	福井県	786,740	101	0.01%	274	0.03%
4	東京都	13,515,271	76	0.00%	178	0.00%
5	新潟県	2,304,264	76	0.00%	149	0.01%
6	岐阜県	2,031,903	79	0.00%	125	0.01%
7	長野県	2,098,804	39	0.00%	144	0.01%
8	北海道	5,381,733	108	0.00%	69	0.00%
9	愛知県	7,483,128	55	0.00%	103	0.00%
10	大阪府	8,839,469	60	0.00%	77	0.00%

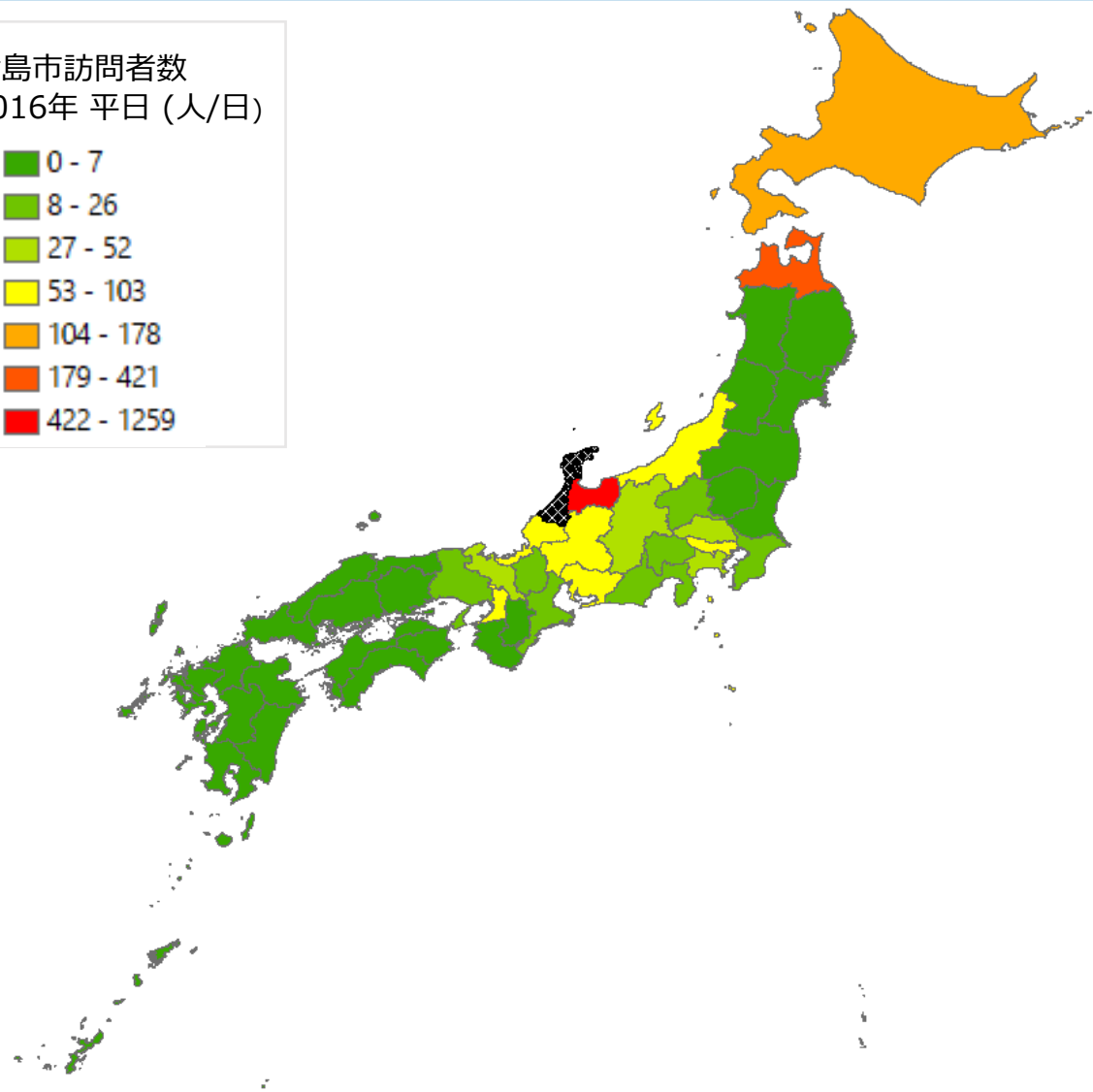
* 県内訪問者数 (県内市区町村間訪問者数) を除く

From 全国都道府県 To 輪島市 (2016年 平日・休日)

平日

輪島市訪問者数
2016年 平日 (人/日)

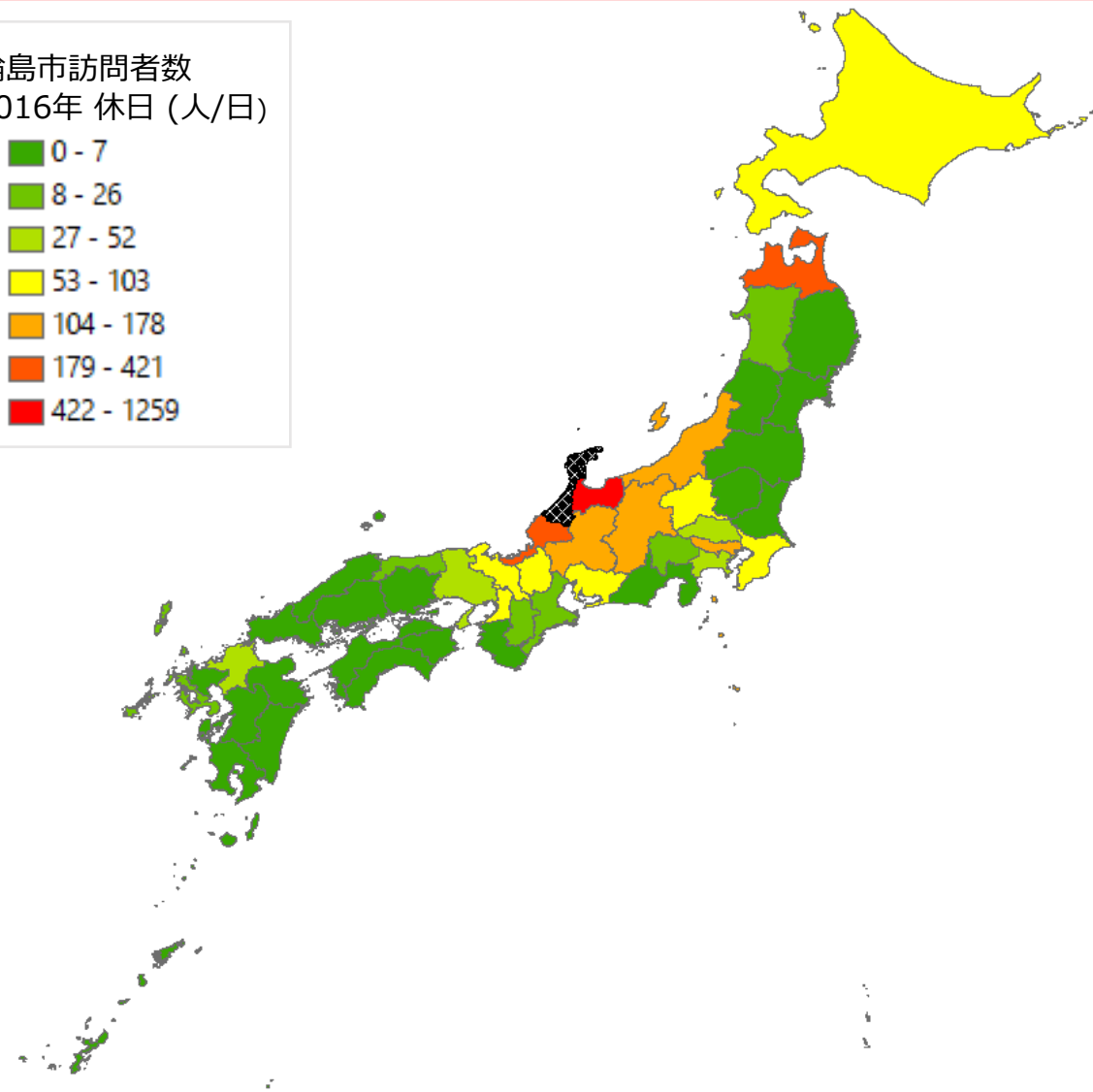
- 0 - 7
- 8 - 26
- 27 - 52
- 53 - 103
- 104 - 178
- 179 - 421
- 422 - 1259



休日

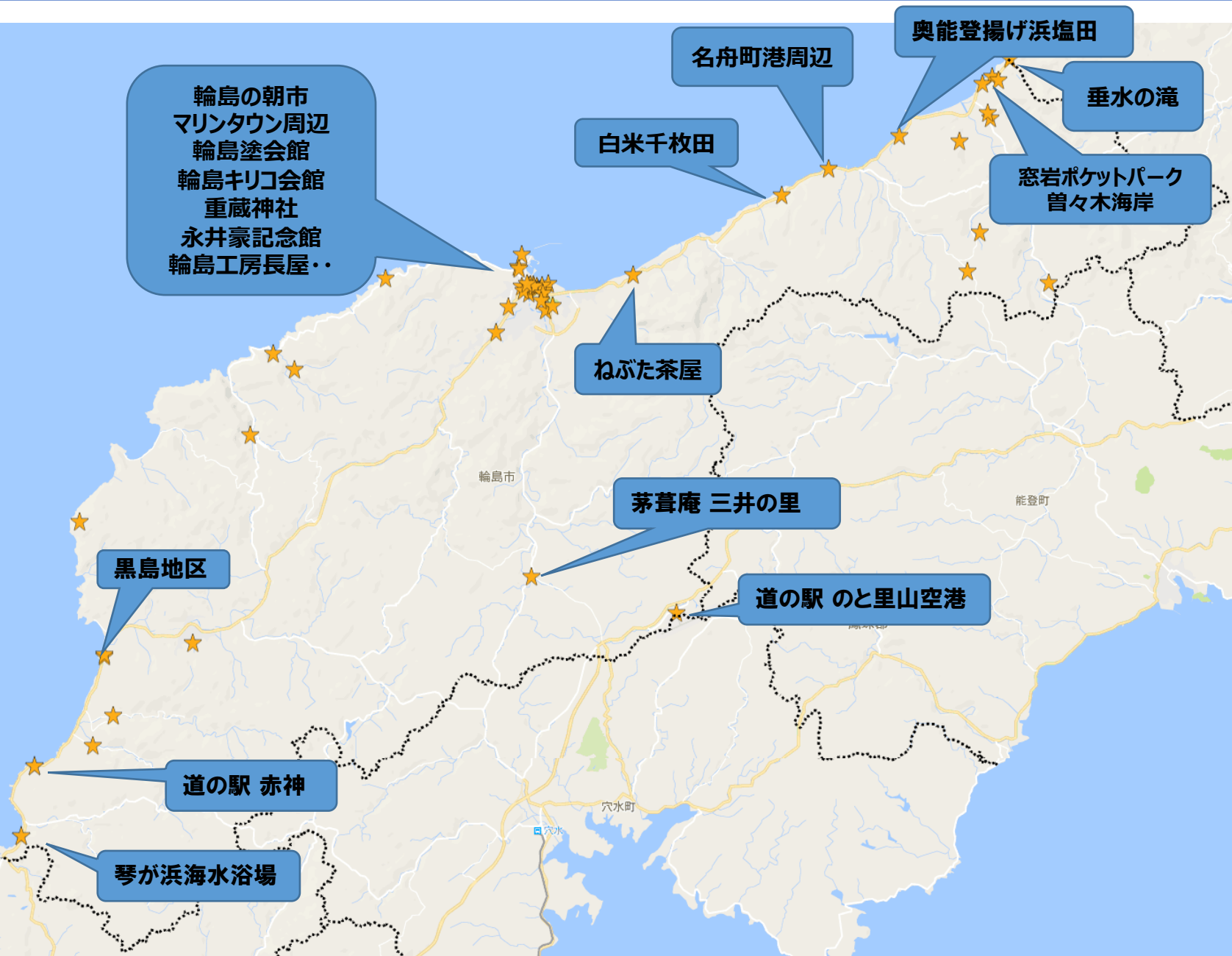
輪島市訪問者数
2016年 休日 (人/日)

- 0 - 7
- 8 - 26
- 27 - 52
- 53 - 103
- 104 - 178
- 179 - 421
- 422 - 1259



觀光地每時間帶別分析

輪島日帰り観光地ランキング (2016年10月～2017年8月)

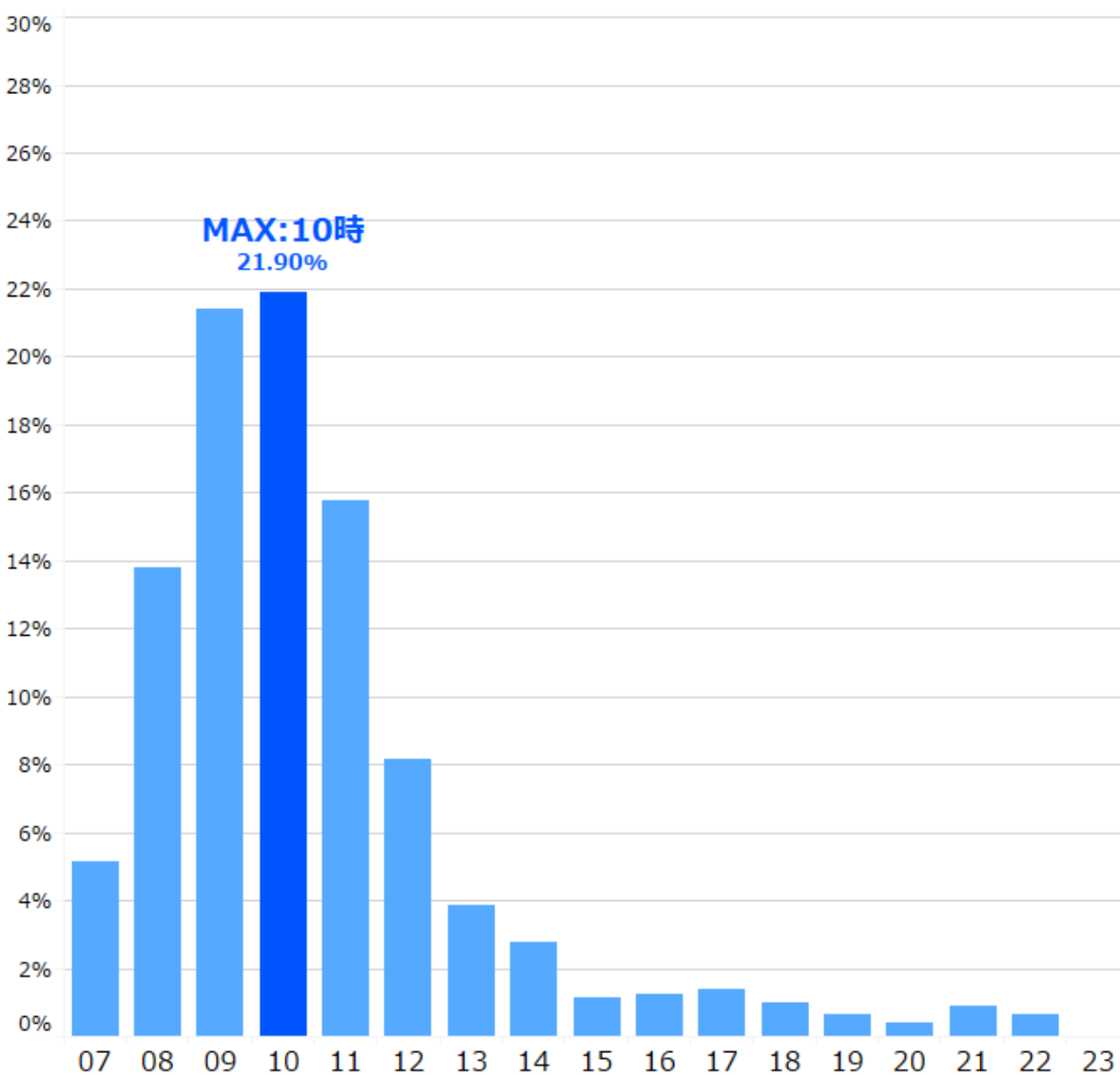


RANK	観光地	%
1	白米千枚田	20.89%
2	輪島の朝市	17.04%
3	マリントウン周辺	14.40%
4	道の駅 のと里山空港	10.17%
5	輪島キリコ会館	4.77%
6	永井豪記念館	3.85%
7	輪島塗会館	3.64%
8	重蔵神社	2.76%
9	道の駅 赤神	2.64%
9	垂水の滝	2.64%
11	琴ヶ浜海水浴場	2.47%
12	奥能登揚げ浜塩田	2.34%
13	窓岩ポケットパーク	2.09%
14	曹洞宗大本山 總持寺祖院	1.21%
15	袖ヶ浜海水浴場	1.13%
16	しおやす漆器工房周辺	1.05%
17	ねぶた茶屋	1.00%
18	曾々木海岸	0.92%
19	ゾウゾウ鼻	0.67%
20	茅葺庵 三井の里	0.63%

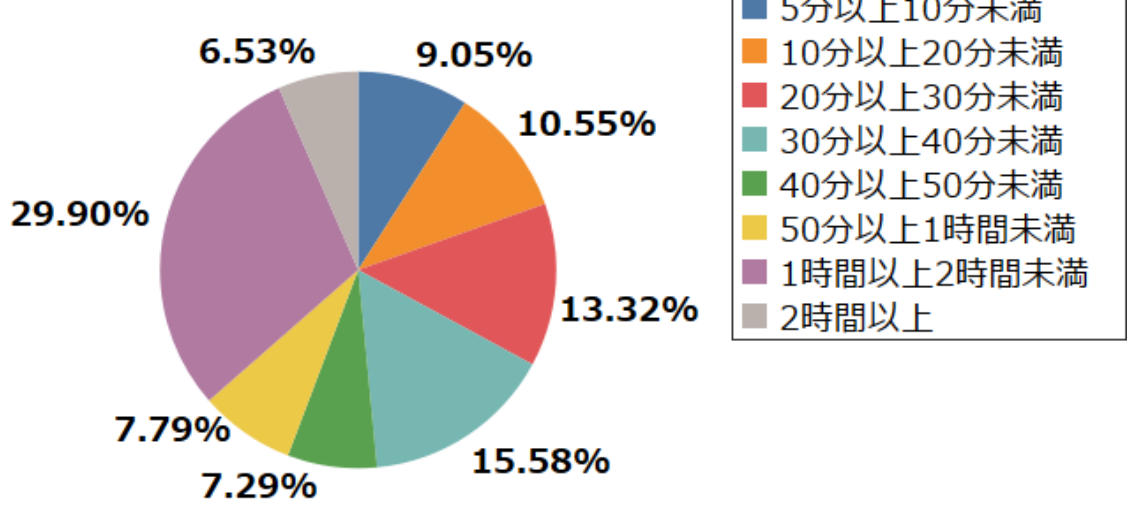
観光地別分析結果(2016年10月～2017年8月)

2位 輪島の朝市

時間帯別来訪比率

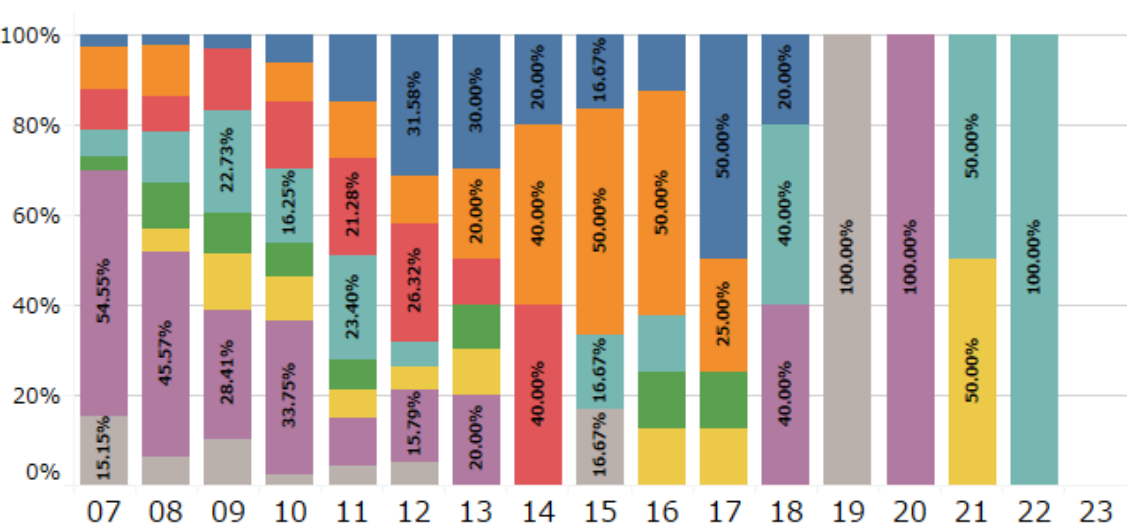


滞在時間比率



- 滞在時間
- 5分以上10分未満
 - 10分以上20分未満
 - 20分以上30分未満
 - 30分以上40分未満
 - 40分以上50分未満
 - 50分以上1時間未満
 - 1時間以上2時間未満
 - 2時間以上

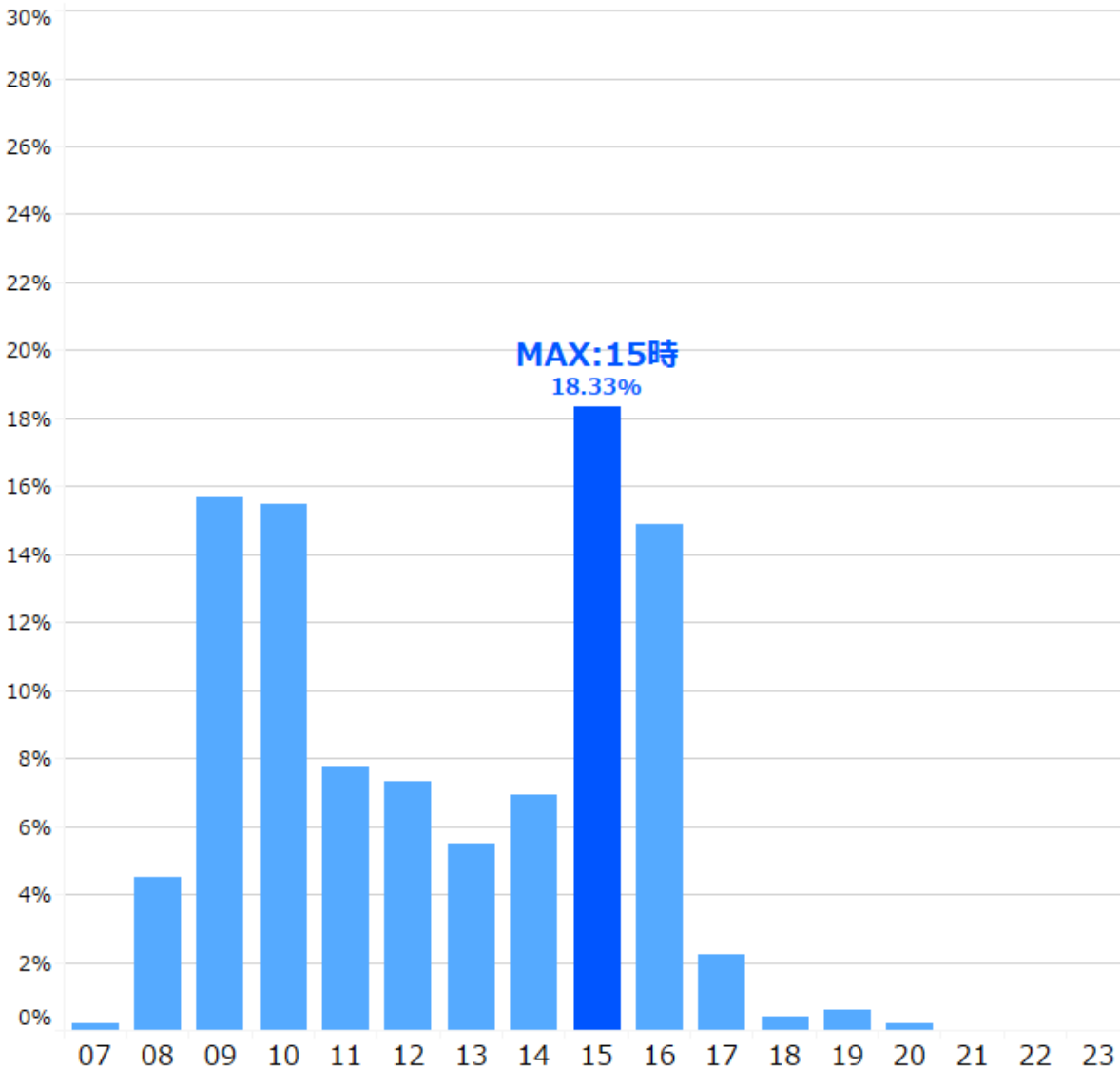
来訪時間別滞在時間



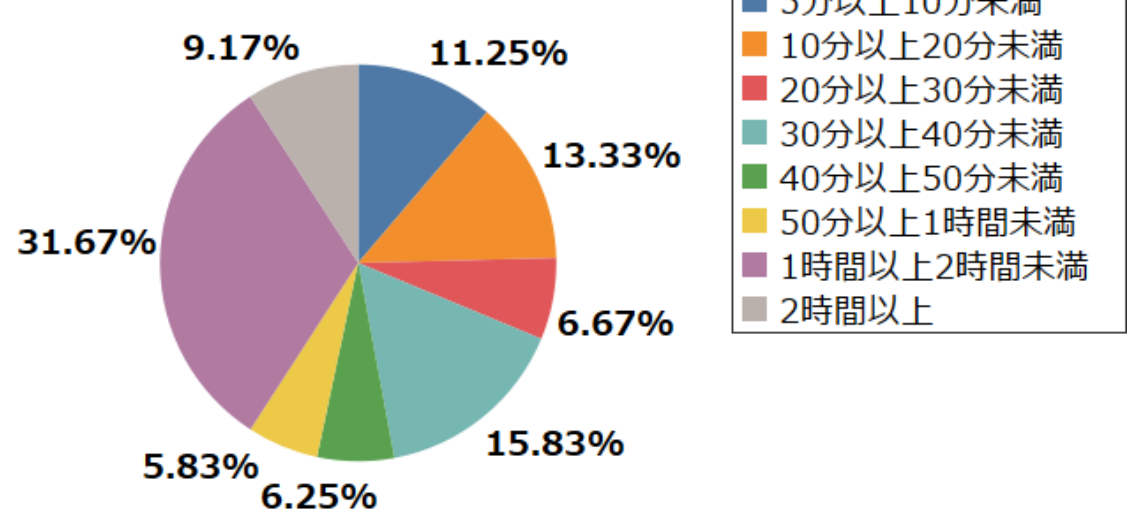
観光地別分析結果(2016年10月～2017年8月)

4位 道の駅 のと里山空港

時間帯別来訪比率



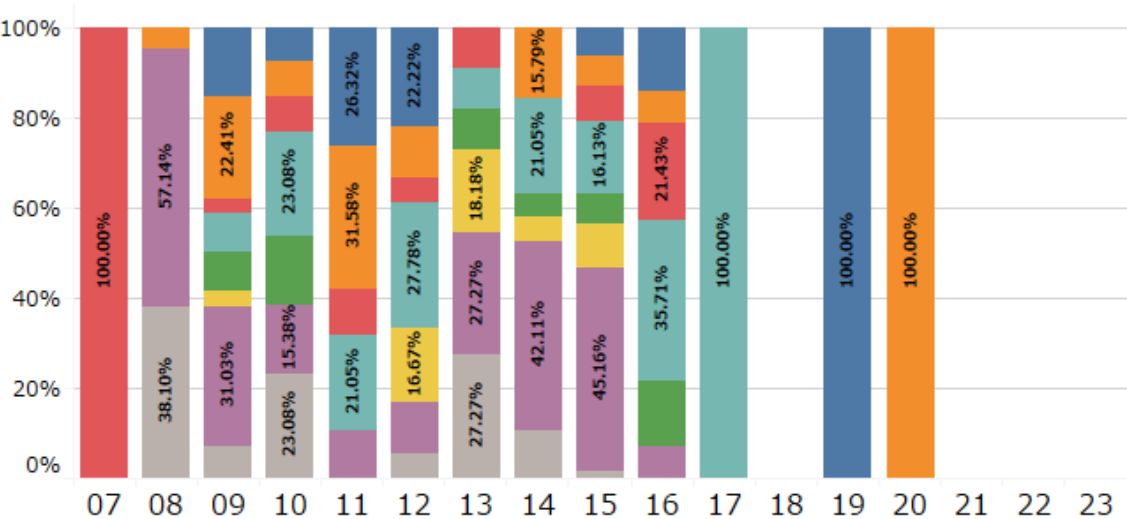
滞在時間比率



滞在時間

- 5分以上10分未満
- 10分以上20分未満
- 20分以上30分未満
- 30分以上40分未満
- 40分以上50分未満
- 50分以上1時間未満
- 1時間以上2時間未満
- 2時間以上

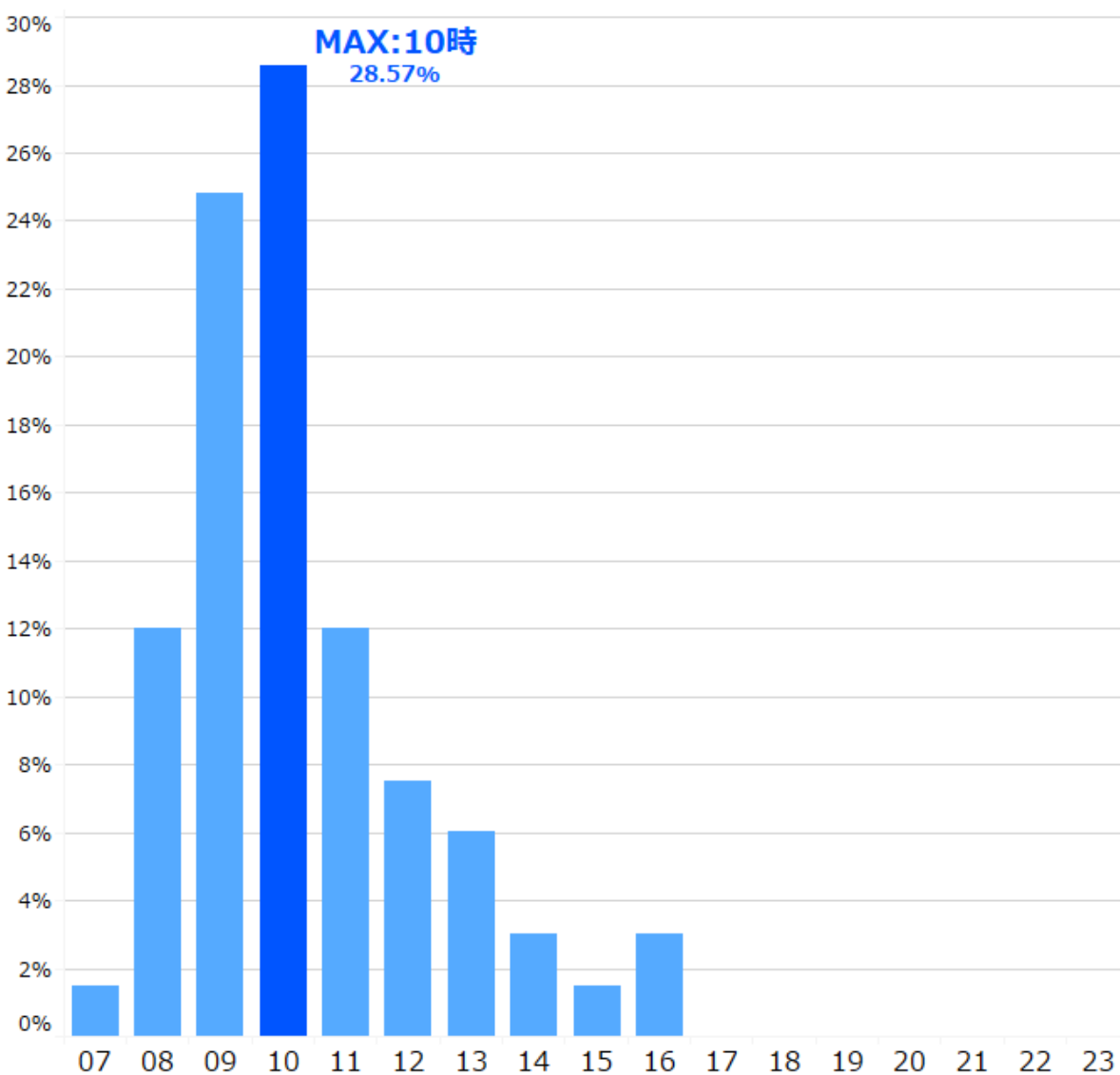
来訪時間別滞在時間



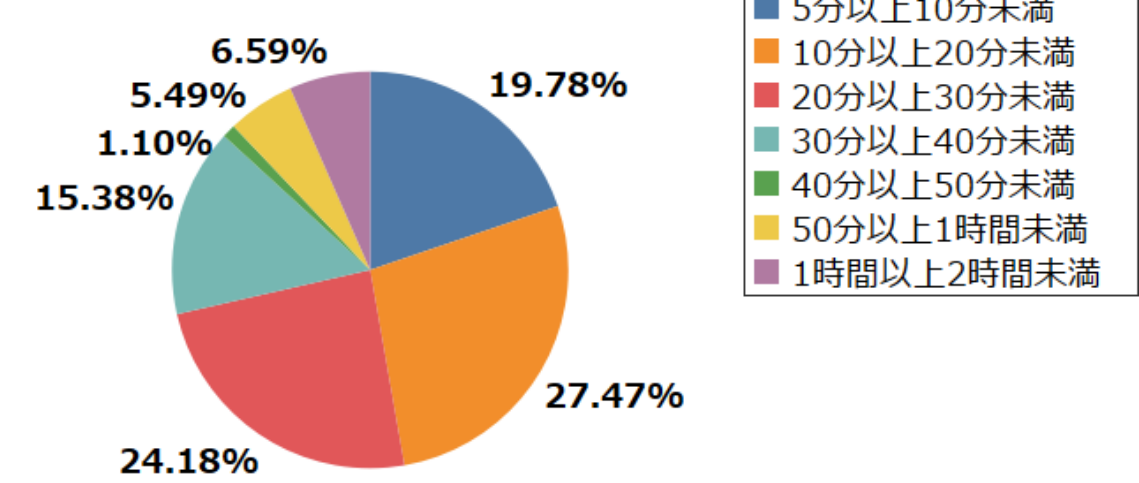
観光地別分析結果(2016年10月~2017年8月)

6位 永井豪記念館

時間帯別来訪比率

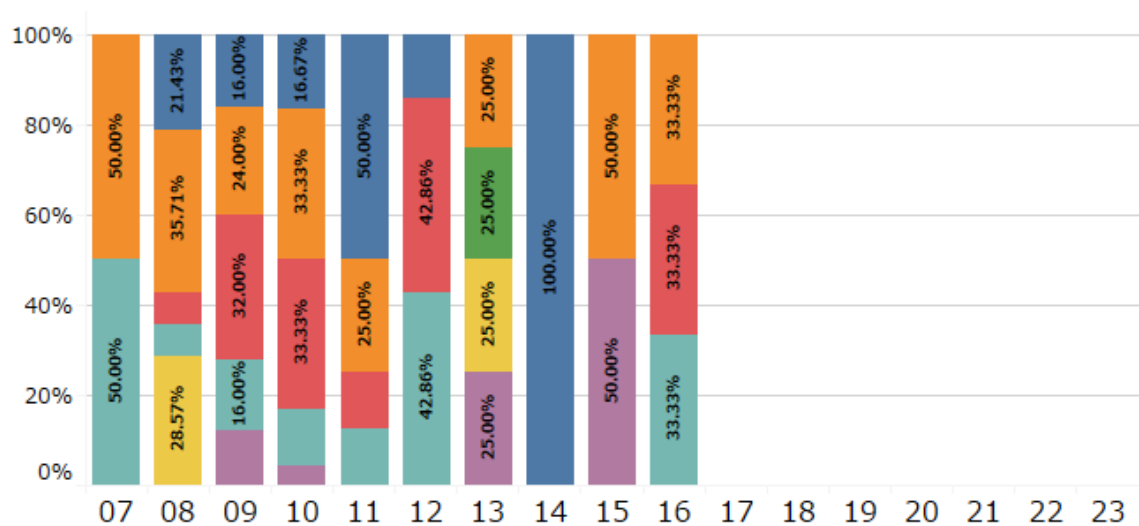


滞在時間比率



- 滞在時間
- 5分以上10分未満
 - 10分以上20分未満
 - 20分以上30分未満
 - 30分以上40分未満
 - 40分以上50分未満
 - 50分以上1時間未満
 - 1時間以上2時間未満

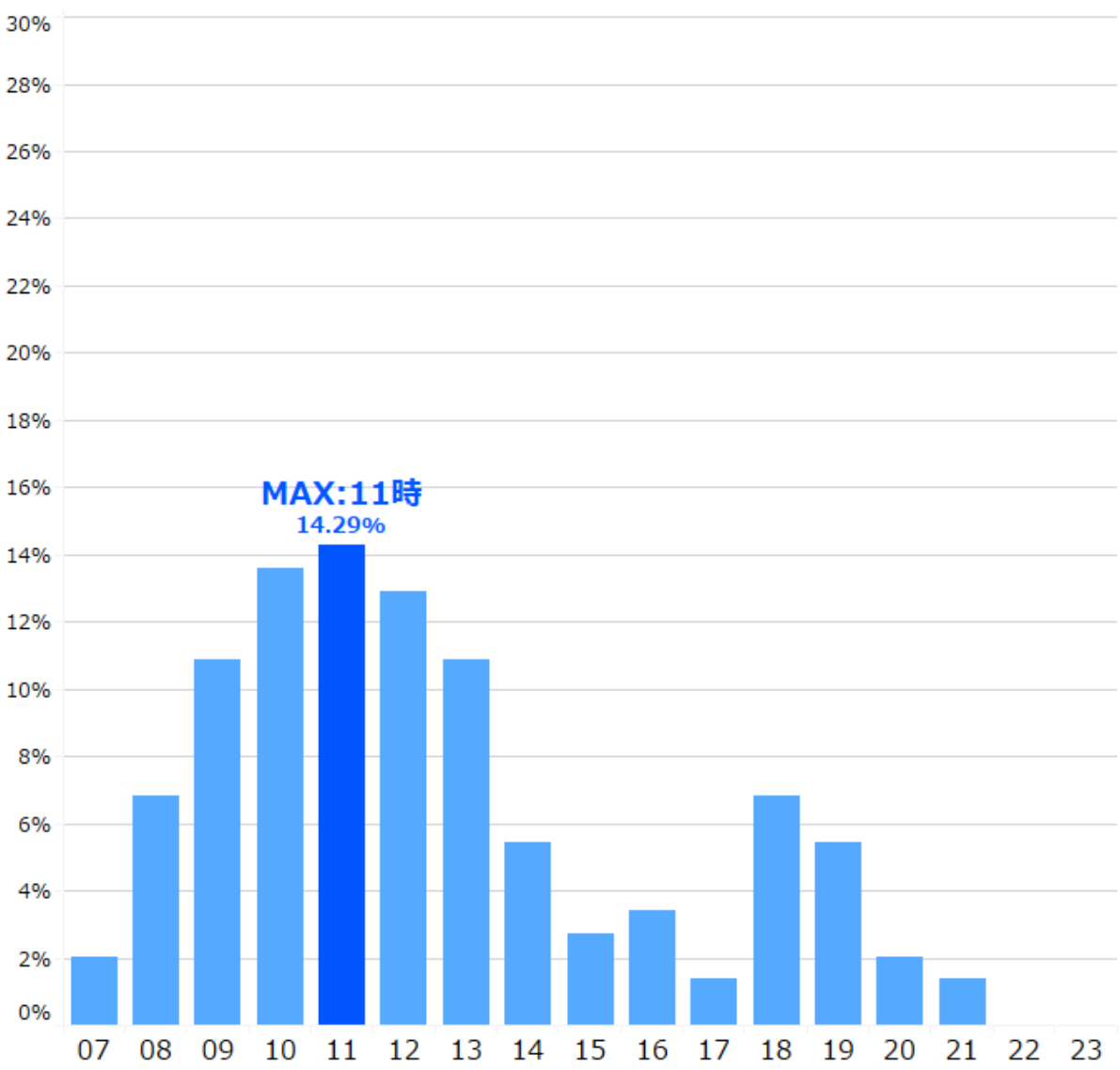
来訪時間別滞在時間



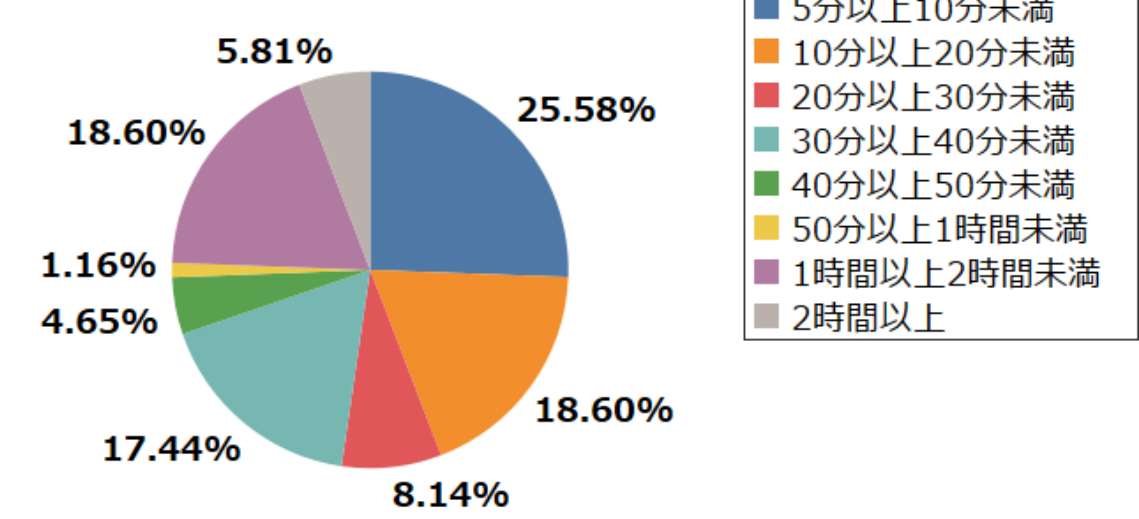
観光地別分析結果(2016年10月~2017年8月)

7位 輪島塗会館

時間帯別来訪比率

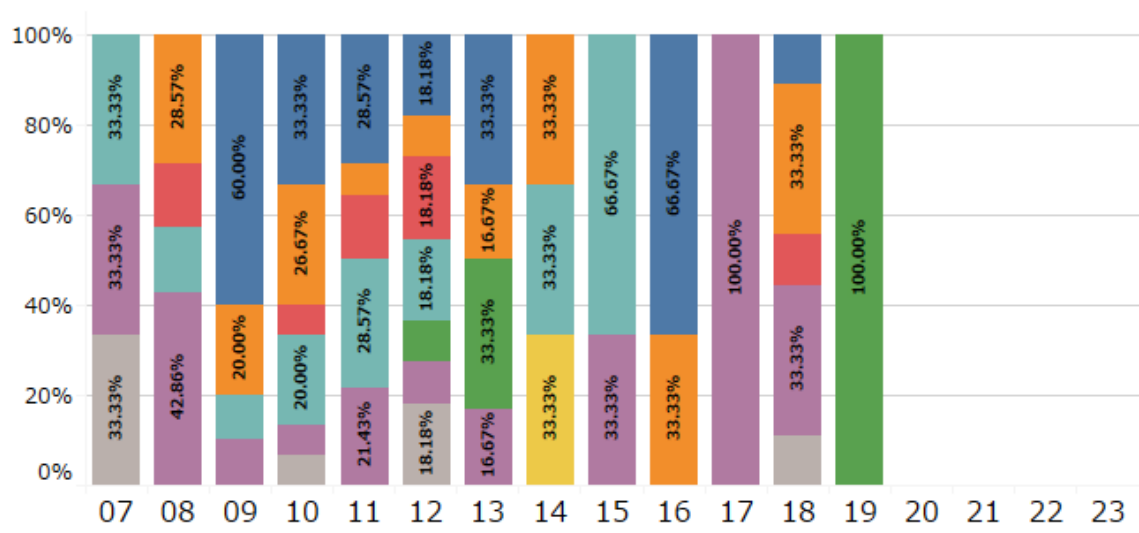


滞在時間比率



- 滞在時間
- 5分以上10分未満
 - 10分以上20分未満
 - 20分以上30分未満
 - 30分以上40分未満
 - 40分以上50分未満
 - 50分以上1時間未満
 - 1時間以上2時間未満
 - 2時間以上

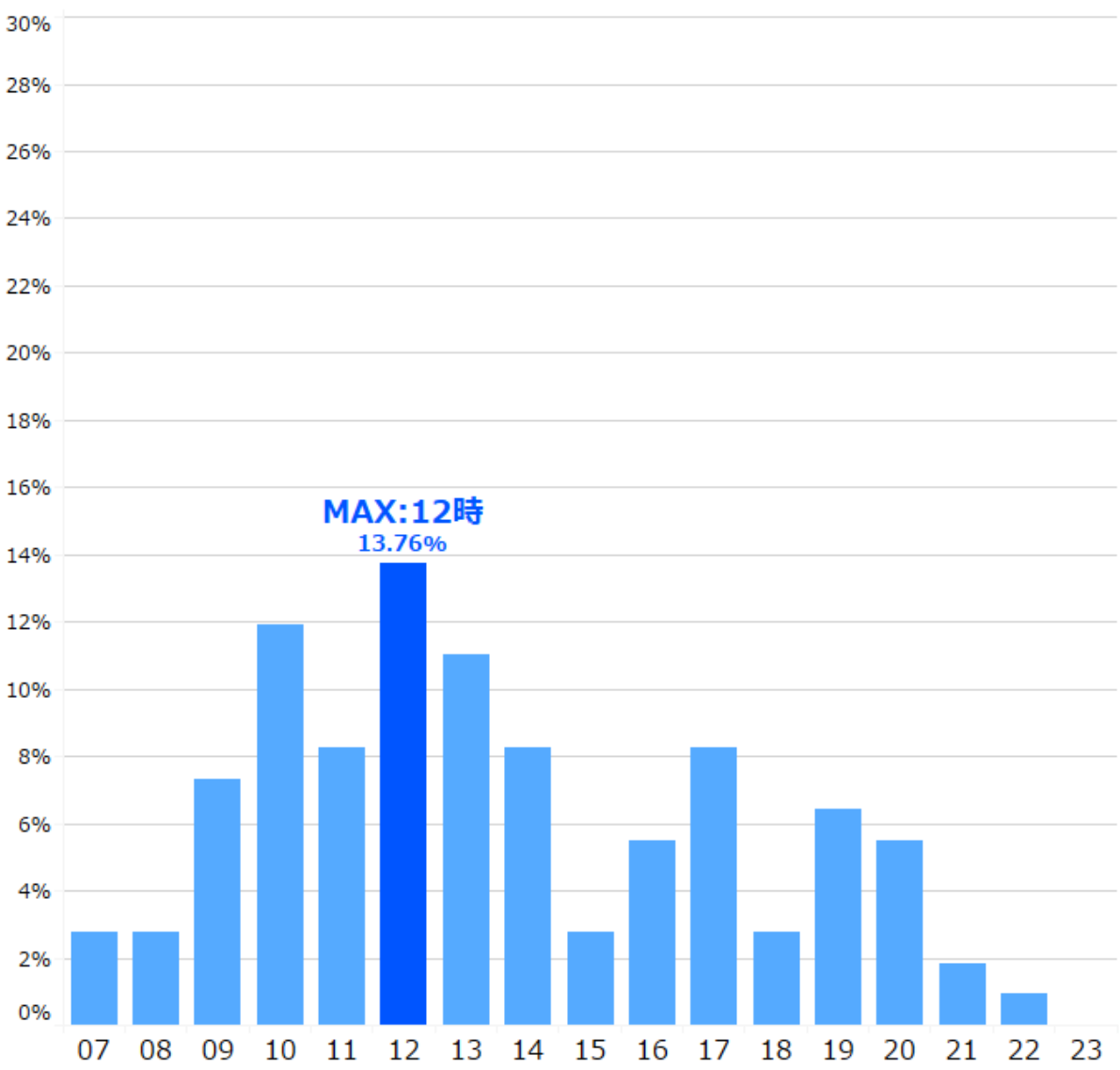
来訪時間別滞在時間



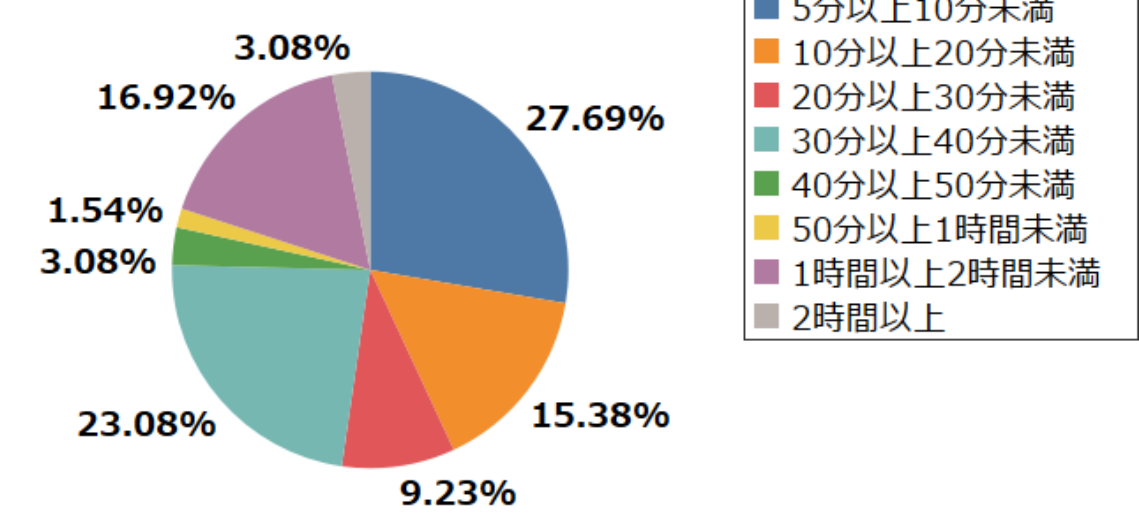
観光地別分析結果(2016年10月~2017年8月)

8位 重蔵神社

時間帯別来訪比率



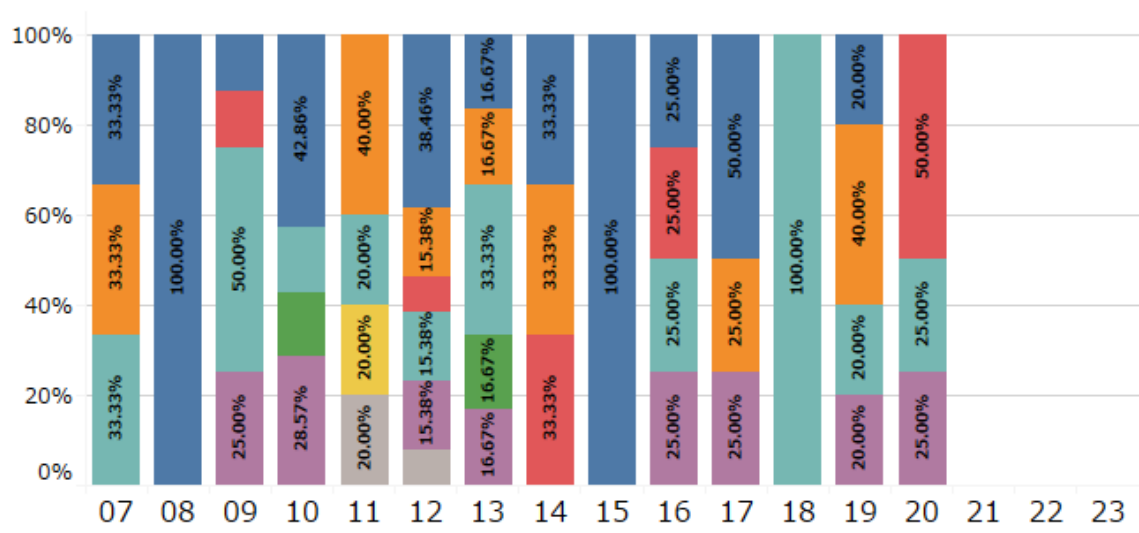
滞在時間比率



滞在時間

- 5分以上10分未満
- 10分以上20分未満
- 20分以上30分未満
- 30分以上40分未満
- 40分以上50分未満
- 50分以上1時間未満
- 1時間以上2時間未満
- 2時間以上

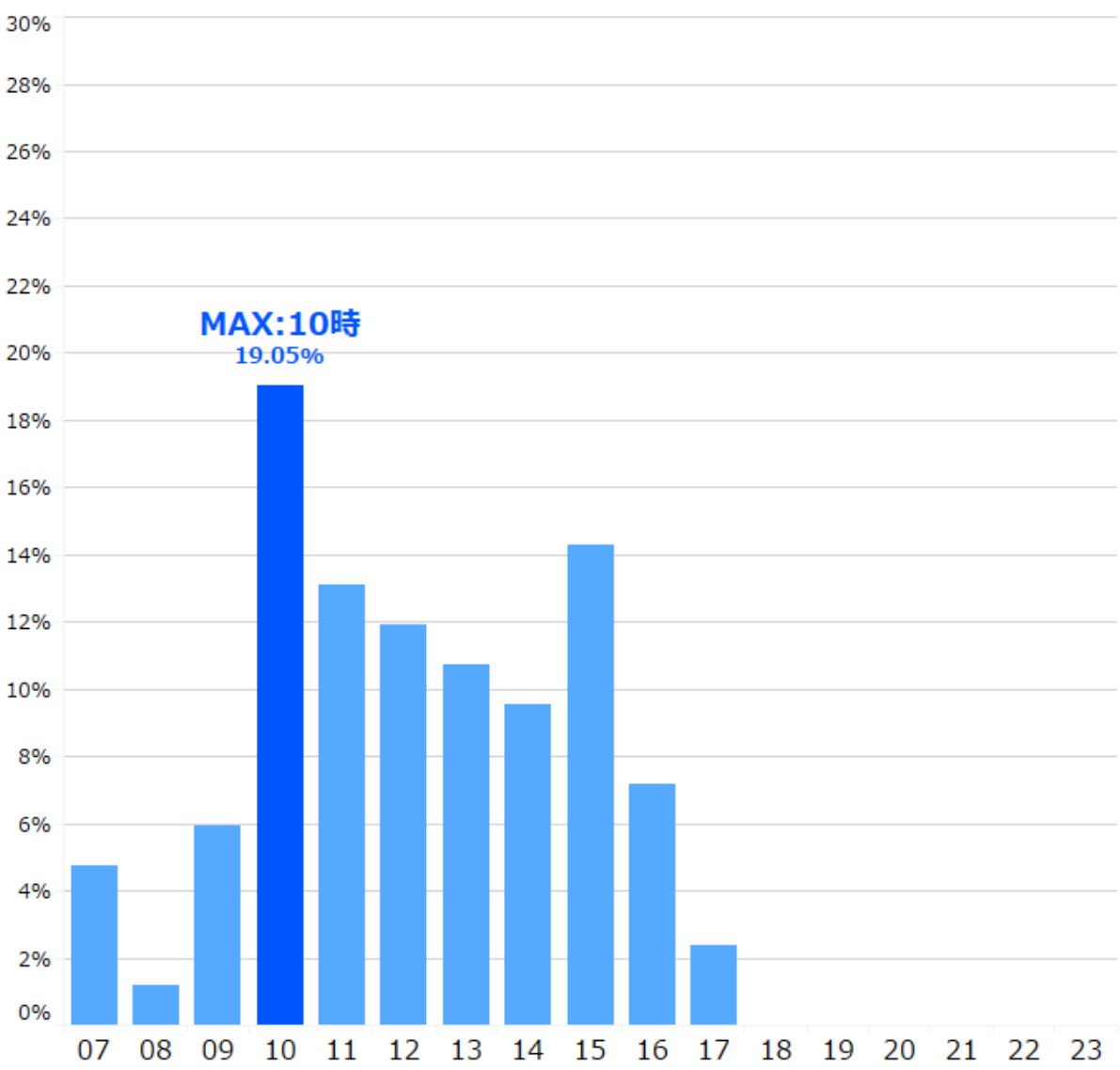
来訪時間別滞在時間



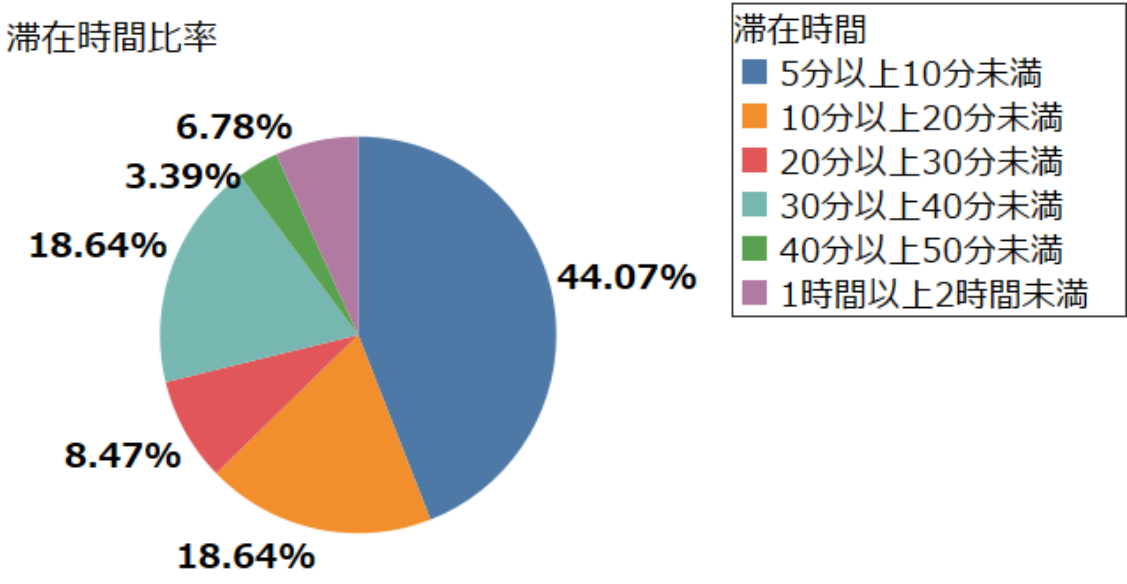
観光地別分析結果(2016年10月~2017年8月)

9位 道の駅 赤神

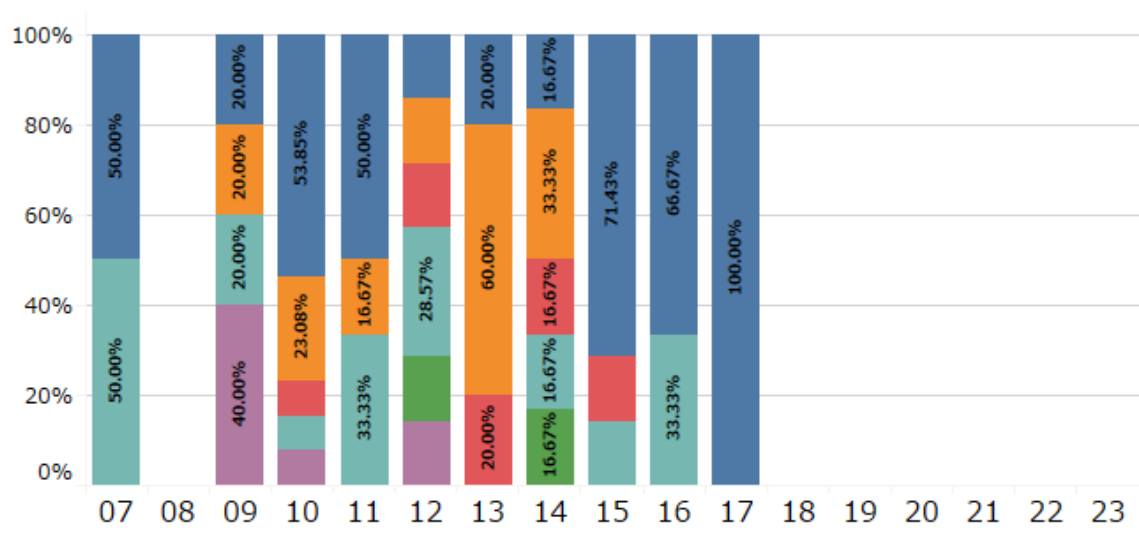
時間帯別来訪比率



滞在時間比率



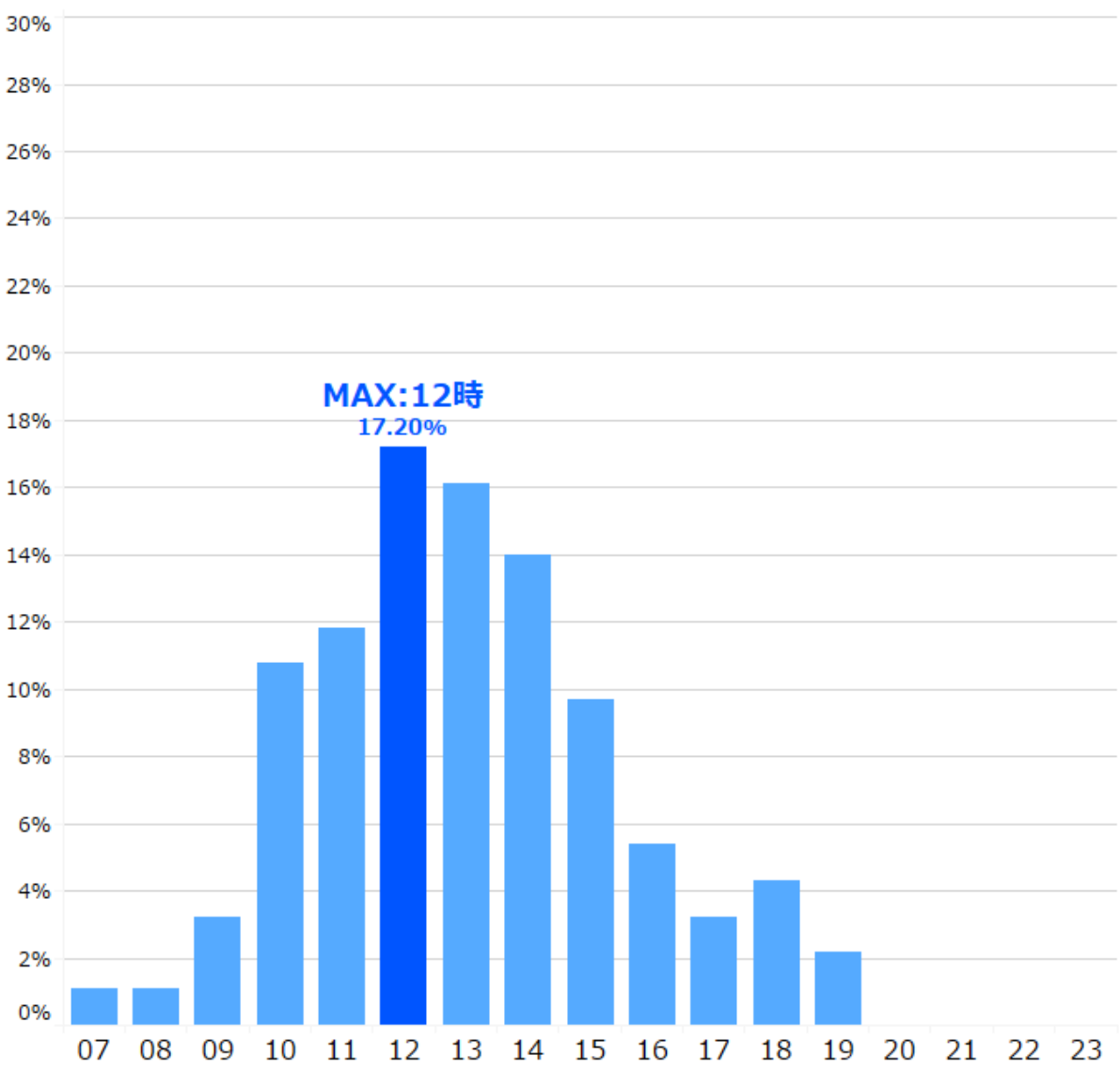
来訪時間別滞在時間



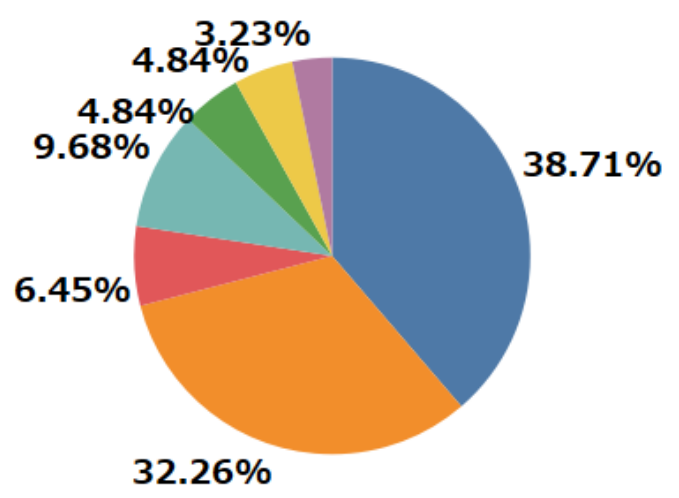
観光地別分析結果(2016年10月～2017年8月)

9位 垂水の滝

時間帯別来訪比率

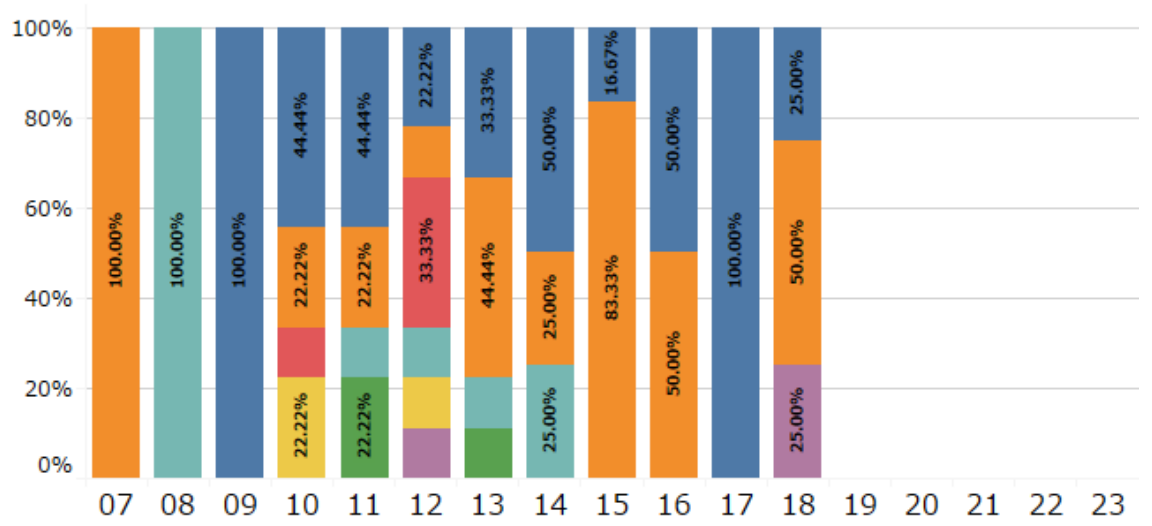


滞在時間比率



- 滞在時間
- 5分以上10分未満
 - 10分以上20分未満
 - 20分以上30分未満
 - 30分以上40分未満
 - 40分以上50分未満
 - 50分以上1時間未満
 - 1時間以上2時間未満

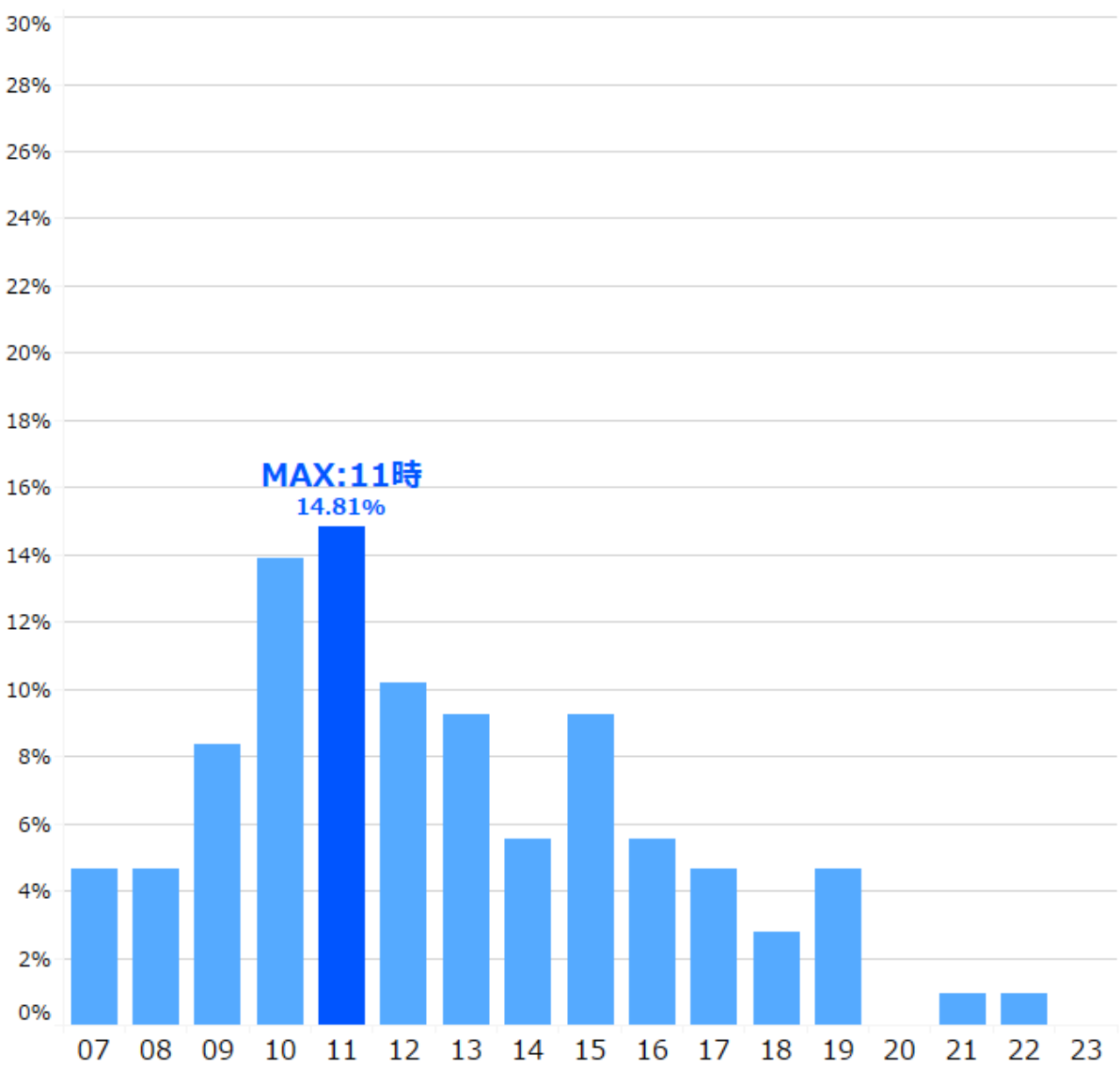
来訪時間別滞在時間



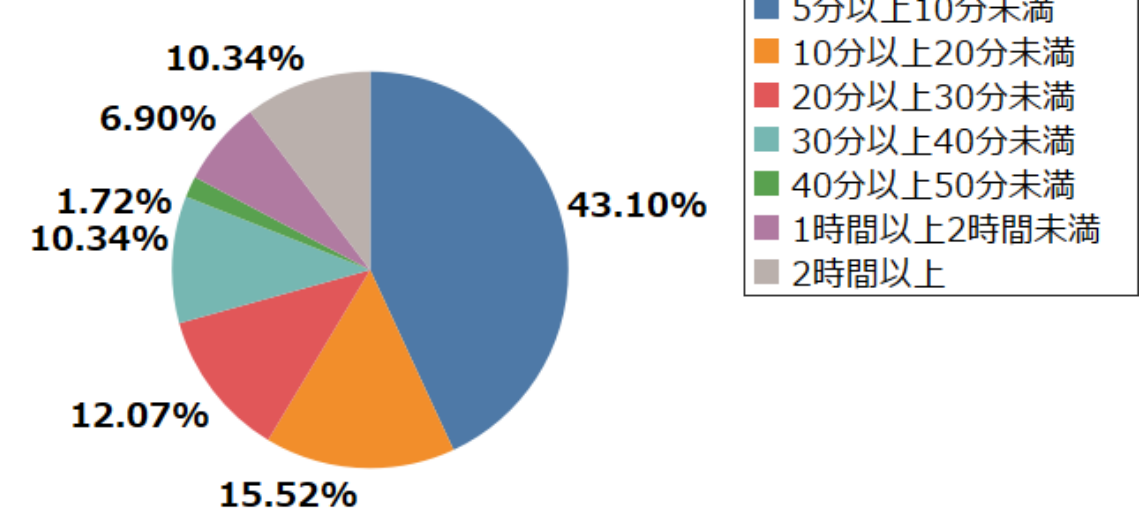
観光地別分析結果(2016年10月～2017年8月)

11位 琴ヶ浜海水浴場

時間帯別来訪比率



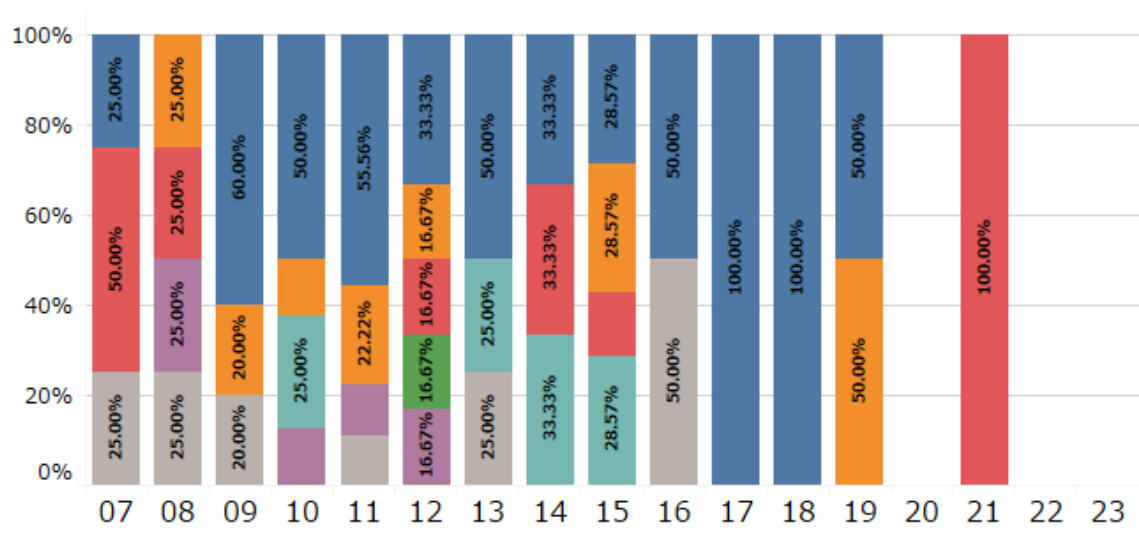
滞在時間比率



滞在時間

- 5分以上10分未満
- 10分以上20分未満
- 20分以上30分未満
- 30分以上40分未満
- 40分以上50分未満
- 1時間以上2時間未満
- 2時間以上

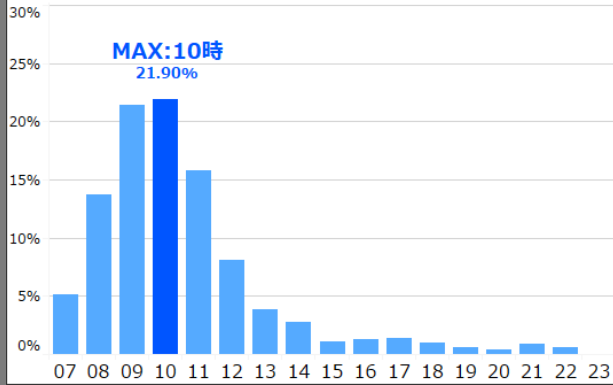
来訪時間別滞在時間



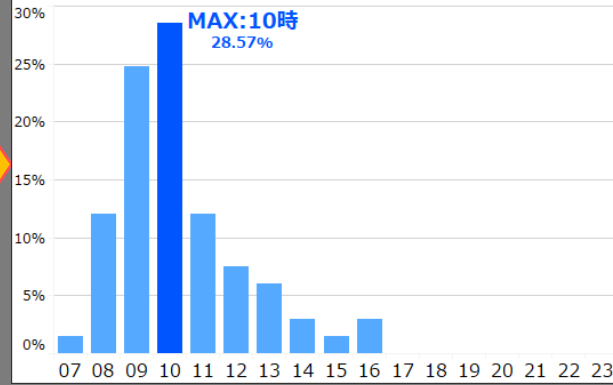
観光ルート

朝市⇒周辺の観光地

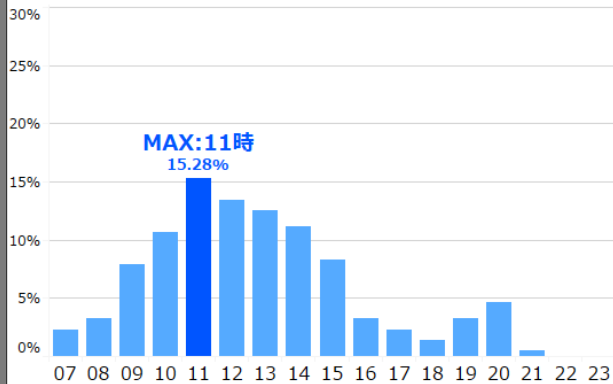
輪島の朝市



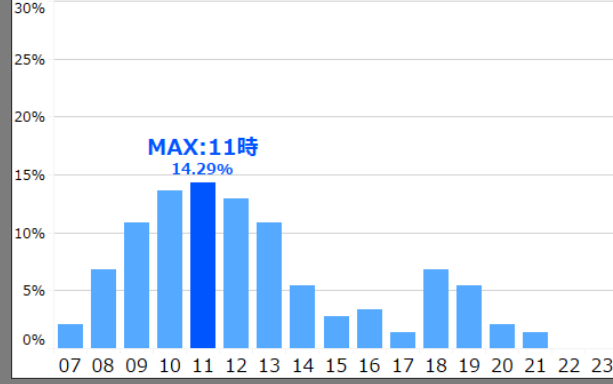
永井豪記念館



輪島キリコ会館

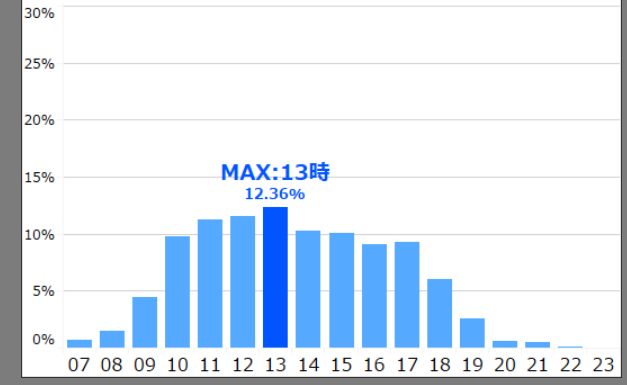


輪島塗会館



立ち寄る時間は人それぞれ

白米千枚田



滞在時間比率

