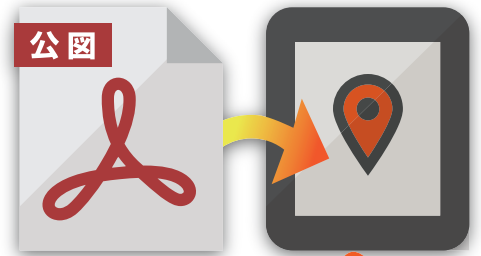
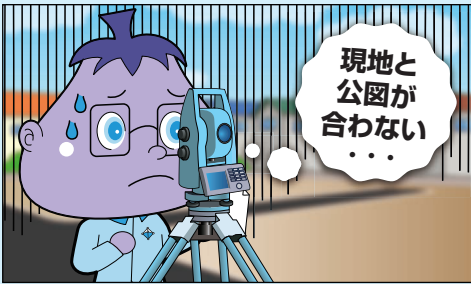


公図をもっと便利に! 公図マッピング



**最大初月
無料!**

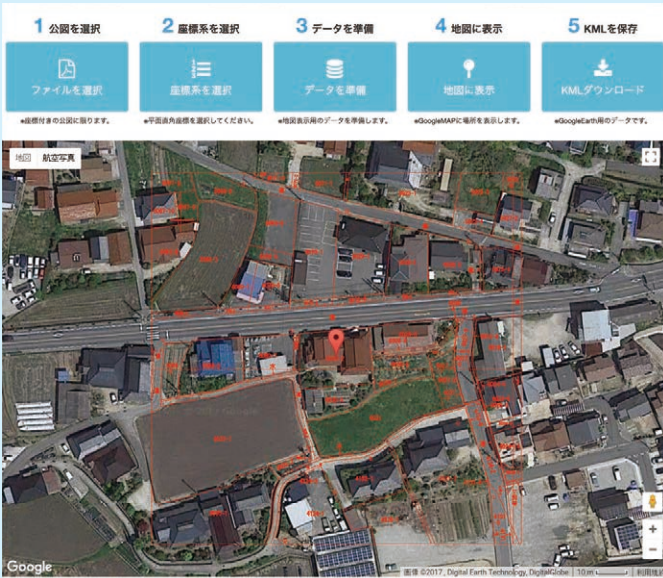
公図関連のお悩みを解決します!



- ✓ 現地に行ってみると、実際の境界と公図が合わない。
- ✓ 土地の境界を事前に調べたいが、パソコンソフトが煩わしく、時間もかかる。
- ✓ 事前に現地イメージを確認し、現地の作業効率を上げミスを少なくしたい。
- ✓ 急ぎの依頼にもすぐに現地イメージを確認して的確に対応したい。
- ✓ 知らない土地で地番しか分からないけど、正確な場所を把握したい。

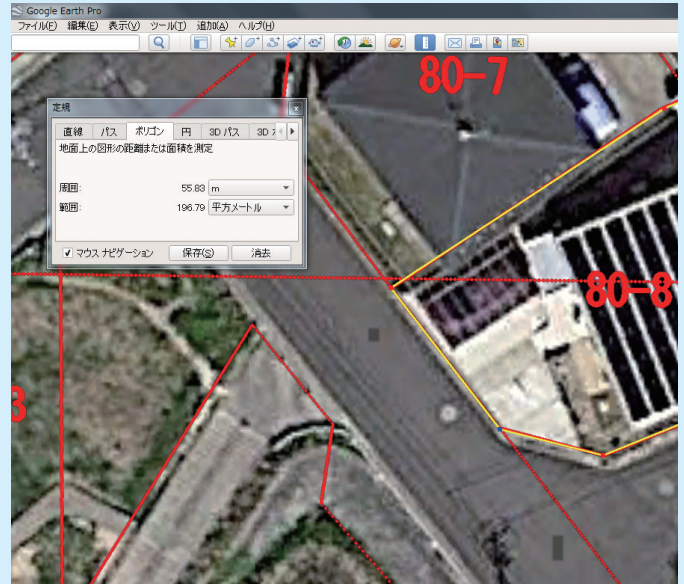
公図をマップに簡単表示!!

公図表示の手順は超カンタン♪公図PDFを読み込んで、正しい座標系を選択するだけです。
Google Mapに地番が表示されるので、場所を確認、そのままルートを設定して現地へGO。



現地に行かずに現地調査!!

Google Earth Pro用のKMLデータを活用することで、現地の境界などの最新状況を確認。
さらに、土地境界の距離や面積などを簡易計算することで、現地に行かずにシミュレーションが可能です。



スマホ・タブレットOK

スマホおよびタブレットでも表示可能です。
場所を選ばず使えるので、現地でも便利。

履歴から呼び出せる

一度表示した公図は、3か月間保存されます。
いつでもKMLダウンロードが可能です。

¥1,000/月 (税別)

ひと月で20回まで使っていただけます。
12か月では10,000円(税別)となりお得です。

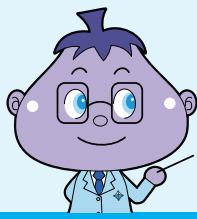
まずは検索から!!

公図 マッピング



公図マッピングシステム

最大初月無料!



使い方



作業の流れ

登記情報提供サービスから公図(座標付)をダウンロードして、公図マッピングシステムにアクセスしてください。その後は、以下の手順で作業を進めてください。

<https://kouzu-map.azurewebsites.net>
登録方法や使い方の動画を掲載中です!

1 公図を選択



ファイルを選択

※座標付きの公図に限ります。

はじめに、「ファイルを選択」ボタンを押して、登記情報提供サービスでダウンロードした公図PDFを選択します。ファイル名を変更するとエラーが出ますので、変更しないでください。

2 座標系を選択



座標系を選択

※平面直角座標を選択してください。

「座標系を選択」ボタンを押して、表示する地番の座標系を選択します。(公図PDFの「座標系番号又は記号」を参照)座標系の選択を間違えると、正確な場所が表示できないのでご注意ください。

3 色を選択



色を選択

※地図表示用の色を選択してください。(選択色:赤色)

「色を選択」ボタンを押すと、土地境界線の色を変更できます。背景が暗い色の場合(森・家屋)は黄色などの明るい色線、背景が明るい色の場合は、赤などの暗い色線がおすすめです。

4 データを準備



データを準備

※地図表示用のデータを準備します。

「データを準備」ボタンを押すと、マップ表示の準備を開始します。データ準備中にページを戻ったり、他の操作をしたりしないでください。エラーとなります。

5 地図に表示



地図に表示

※GoogleMAPに場所を表示します。

「地図に表示」ボタンを押すと、画面下のマップに重ね図を表示します。重ね図がマップに表示されなかった場合は、再度「手順1公図を選択」からやり直してください。

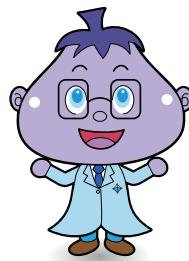
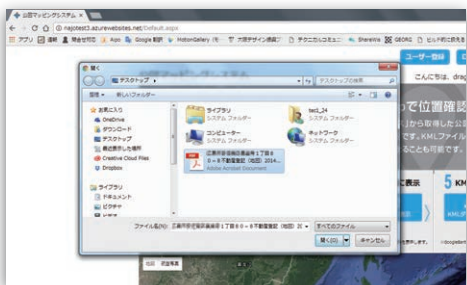
6 KMLを保存



KMLダウンロード

※GoogleEarth用のデータです。

Google Earth Pro用のKMLデータをダウンロードするときは、「KMLダウンロード」ボタンを押してください。土地の境界の距離測定、面積の測定などは、Google Earth Proで行います。



使い方の動画はこちら

公図マッピングシステムの使い方を動画でご覧いただけます。

右の画像をクリックしていただくと、YouTubeのWebサイトにジャンプしますので、そちらから動画をご視聴ください。



株式会社 那須情報空間研究所
Nasu Infosphere Laboratory Inc.

〒732-0807 広島県広島市南区荒神町3-5-201

TEL : 082-298-3925 FAX : 082-262-1159 E-Mail : info@najoken.com

※記載中の製品名および登録名は各社の登録商標です。

© Nasu Infosphere Laboratory Inc.

公園マッピングシステム利用料金表

2018年7月現在

月々基本作成回数 追加購入作成回数	月々契約料金(税別) 追加購入料金(税別)	年間契約料金(税別) 年契約割引=2か月分
20回	¥1,000	¥10,000
50回	¥2,350	¥23,500
100回	¥4,400	¥44,000
250回	¥10,250	¥102,500
500回	¥19,000	¥190,000
1,000回	¥35,000	¥350,000

注記

1. お支払い方法は、クレジットカード決済のみとなります。
2. 解約のお手続きがない場合、契約はすべて自動更新となります。
3. 契約期間中、月々の作成回数は毎月1日にリセットされます。
ただし、追加購入分に限り使い切るまで毎月繰り越されます。
4. 解約時、残っている作成回数は消滅します。
5. 公園が複数ページの場合は、1ページごとに1回のカウントとなります。

登録方法の説明はこちらをクリック!



株式会社 那須情報空間研究所
Nasu Infosphere Laboratory Inc.

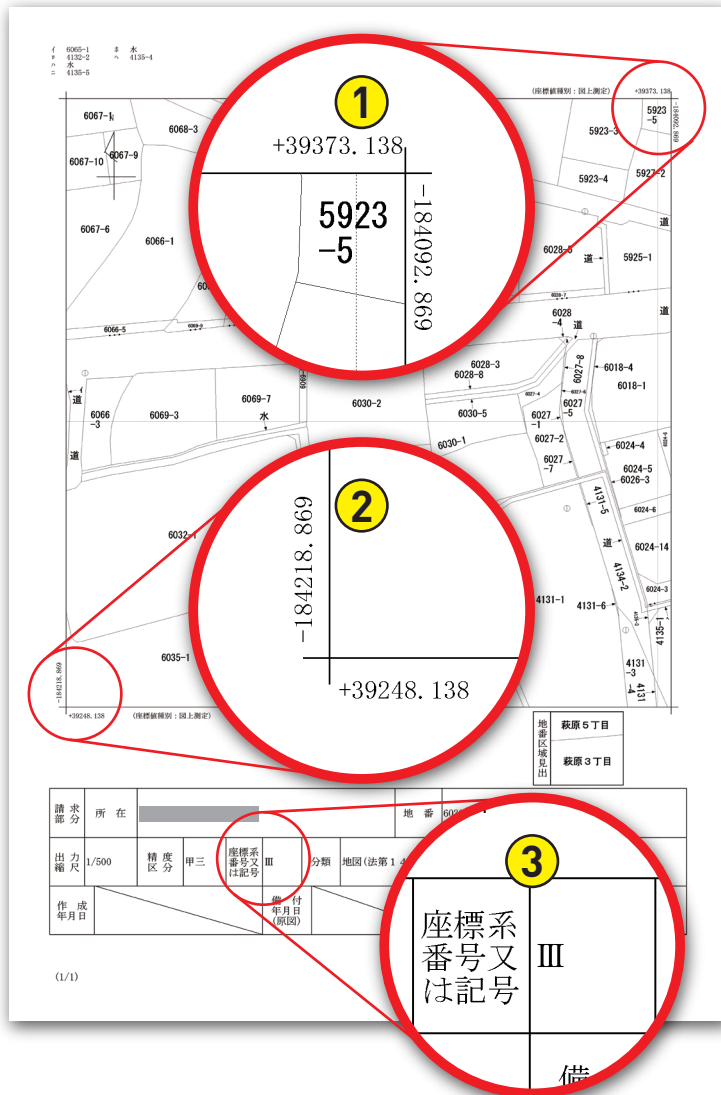
〒732-0807 広島県広島市南区荒神町3-5-201
TEL : 082-298-3925 FAX : 082-262-1159 E-Mail : info@najoken.com

※記載中の製品名および登録名は各社の登録商標です。

© Nasu Infosphere Laboratory Inc.

よくある質問

Q1 公図マッピングシステムで使える公図ってどんな公図？



答え

①②のように、右上と左下に座標値が記載されている公図が対象となります。

1 公図を選択



※座標付きの公図に限ります。

公図マッピングシステムの最初のボタンは、座標付きの公図データを選択してください。

2 座標系を選択



※平面直角座標を選択してください。

ちなみに、2つ目の座標系というのは③の「座標系番号又は記号」に記載されている数字を選択してください。

Q2 座標値の付いた公図ってどれくらいあるの？



- 参考としてこちらの国土交通省のページをご参照ください。

<http://www.chiseki.go.jp/situation/status/index.html>

- 都道府県、市町村ごとの進捗率

<http://www.chiseki.go.jp/map/index.php>

